



## Statistische Berichte

Kennziffer  
H 1 1 m  
12/2013

# Straßenverkehrsunfälle in Bayern im Dezember 2013





Alle Veröffentlichungen im Internet unter  
**[www.statistik.bayern.de/veroeffentlichungen](http://www.statistik.bayern.de/veroeffentlichungen)**

Diesen Code einfach mit der entsprechenden App scannen, um zum angegebenen Link zu gelangen.

#### **Kostenlos**

ist der Download von allen Statistischen Berichten (meist PDF- und Excel-Format) und ausgewählten anderen Publikationen (Informationelle Grundversorgung).

#### **Kostenpflichtig**

sind die links genannten Veröffentlichungen in gedruckter Form sowie die Druck- und Dateiausgaben (auch auf Datenträger) aller anderen Veröffentlichungen.

#### **Newsletter-Service**

Für Themenbereich/e anmelden. Information über Neuerscheinung/en wird per E-Mail aktuell übermittelt.

## **Impressum**

#### **Statistische Berichte**

bieten in tabellarischer Form neuestes Zahlenmaterial der jeweiligen Erhebung. Dieses wird, soweit erforderlich, methodisch erläutert und kurz kommentiert.

#### **Herausgeber, Druck und Vertrieb**

Bayerisches Landesamt für  
Statistik und Datenverarbeitung  
St.-Martin-Str. 47  
81541 München

#### **Vertrieb**

E-Mail [vertrieb@statistik.bayern.de](mailto:vertrieb@statistik.bayern.de)  
Telefon 089 2119-3205  
Telefax 089 2119-3457  
Internet [www.statistik.bayern.de/veroeffentlichungen](http://www.statistik.bayern.de/veroeffentlichungen)

#### **Auskunftsdienst**

E-Mail [info@statistik.bayern.de](mailto:info@statistik.bayern.de)  
Telefon 089 2119-3218  
Telefax 089 2119-3580

© **Bayerisches Landesamt für Statistik und  
Datenverarbeitung, München 2014**

Vervielfältigung und Verbreitung, auch auszugsweise,  
mit Quellenangabe gestattet.

## **Zeichenerklärung**

- 0 mehr als nichts, aber weniger als die Hälfte der kleinsten in der Tabelle nachgewiesenen Einheit
- nichts vorhanden oder keine Veränderung
- / keine Angabe, da Zahl nicht sicher genug
- Zahlenwert unbekannt, geheimzuhalten oder nicht rechenbar
- ... Angabe fällt später an
- x Tabellenfach gesperrt, da Aussage nicht sinnvoll
- ( ) Nachweis unter dem Vorbehalt, dass der Zahlenwert erhebliche Fehler aufweisen kann
- p vorläufiges Ergebnis
- r berichtigtes Ergebnis
- s geschätztes Ergebnis
- D Durchschnitt
- ≙ entspricht

## **Auf- und Abrundungen**

Im Allgemeinen ist ohne Rücksicht auf die Endsummen auf- bzw. abgerundet worden. Deshalb können sich bei der Summierung von Einzelangaben geringfügige Abweichungen zu den ausgewiesenen Endsummen ergeben. Bei der Aufgliederung der Gesamtheit in Prozent kann die Summe der Einzelwerte wegen Rundens vom Wert 100 % abweichen. Eine Abstimmung auf 100 % erfolgt im Allgemeinen nicht.

## Inhaltsverzeichnis

<b>Vorbemerkungen .....</b>	<b>4</b>
<b>Abbildungen und Tabellen</b>	
Abb. 1 Straßenverkehrsunfälle und deren Folgen in Bayern seit Januar 2011 .....	6
1. Straßenverkehrsunfälle und Verunglückte in Bayern .....	7
2. Straßenverkehrsunfälle und Verunglückte in Bayern nach Monaten .....	8
3. Straßenverkehrsunfälle und Verunglückte in Bayern im Dezember 2013 nach Kreisen .....	9
4. Straßenverkehrsunfälle und Verunglückte in Bayern nach Straßenarten .....	15
5. Verunglückte im Straßenverkehr in Bayern nach Art der Verkehrsbeteiligung und Ortslage ....	16
6. An Straßenverkehrsunfällen beteiligte Fahrzeugführer und Fußgänger in Bayern .....	18
7. Straßenverkehrsunfälle und Verunglückte in Bayern im Dezember 2013 nach Tagen .....	19
8. Straßenverkehrsunfälle und Verunglückte in Bayern nach Unfalltypen .....	21
9. Getötete und Verletzte im Straßenverkehr in Bayern nach Altersgruppen und Geschlecht .....	22

## Vorbemerkungen

**Rechtsgrundlage** der Straßenverkehrsunfallstatistik ist das Gesetz über die Statistik der Straßenverkehrsunfälle (Straßenverkehrsunfallstatistikgesetz – StVUStatG) vom 15. Juni 1990 (BGBl. I S. 1078 ff), zuletzt geändert durch Artikel 298 der Verordnung vom 31. Oktober 2006 (BGBl. I S. 2407) sowie die Verordnung zur näheren Bestimmung des schwerwiegenden Unfalls mit Sachschaden im Sinne des Straßenverkehrsunfallstatistikgesetzes vom 21. Dezember 1994 (BGBl. I S. 3970), geändert durch Artikel 3 der Verordnung zur Änderung der Anlage zu § 24a des Straßenverkehrsgesetzes und anderer Vorschriften vom 6. Juni 2007 (BGBl. I S. 1047). Danach wird über Unfälle, bei denen infolge des Fahrverkehrs auf öffentlichen Wegen und Plätzen Personen getötet oder verletzt oder Sachschäden verursacht worden sind, laufend eine Bundesstatistik geführt. Sie dient dazu, eine aktuelle umfassende und zuverlässige Datenbasis über Struktur und Entwicklung der Straßenverkehrsunfälle zu erstellen.

## Auskunftspflicht und Erhebungsumfang

Auskunftspflichtig sind die Polizeidienststellen, deren Beamte den Unfall aufgenommen haben. Entsprechend erfasst die Statistik nur die Unfälle, zu denen die Polizei herangezogen wurde; das sind insbesondere solche mit schweren Folgen.

## Unfälle und Verunglückte

Nach der Schwere der Unfallfolgen werden Unfälle mit Personenschaden und Unfälle mit nur Sachschaden unterschieden. Kriterium für die Zuordnung eines Unfalls ist die jeweils schwerste Folge. Entsprechend können bei einem Unfall mit Schwerverletzten neben den Schwerverletzten noch Personen leichtverletzt worden und/oder Sachschaden entstanden sein, es kam jedoch niemand ums Leben.

**Unfälle mit Personenschaden** sind solche, bei denen Menschen getötet oder (schwer/leicht-) verletzt wurden. Zu den Unfällen mit nur Sachschaden zählen **schwerwiegende Unfälle mit Sachschaden (im engeren Sinne)**, bei denen ein Straftatbestand oder eine Ordnungswidrigkeit (Bußgeld) vorlag und gleichzeitig mindestens ein Kfz aufgrund eines Unfallschadens von der Unfallstelle abgeschleppt werden musste (nicht fahrbereit). Ebenso zählen hierzu **sonstige Sachschadensunfälle unter dem Einfluss berauschender Mittel** (ein Unfallbeteiligter stand unter Einwirkung von Alkohol oder anderen berauschenden Mitteln und alle beteiligten Kfz waren fahrbereit).

Nur zahlenmäßig erfasst und nach der Ortslage gegliedert (inner-, außerorts, auf Autobahnen) werden alle **übrigen Sachschadensunfälle**.

Dazu zählen alle Sachschadensunfälle

- ohne Straftatbestand oder Ordnungswidrigkeit (Bußgeld), unabhängig davon, ob ein beteiligtes Fahrzeug fahrbereit war oder nicht,
- mit Straftatbestand oder Ordnungswidrigkeit (Bußgeld) und alle Kfz fahrbereit, aber ohne Einwirkung von Alkohol oder anderen berauschenden Mitteln.

Diese Unfälle werden analog den früheren Bagatellunfällen behandelt.

Als **Verunglückte** zählen Personen (auch Mitfahrer), die beim Unfall getötet oder verletzt wurden. Dabei werden nachgewiesen als

- Getötete:  
Personen, die innerhalb von 30 Tagen an den Unfallfolgen starben,
- Schwerverletzte:  
Personen, die unmittelbar zu stationärer Behandlung in ein Krankenhaus eingeliefert wurden (Verbleib mindestens 24 Stunden),
- Leichtverletzte  
Personen, deren Verletzungen keinen Krankenhausaufenthalt erforderten.

## Wichtiger Hinweis

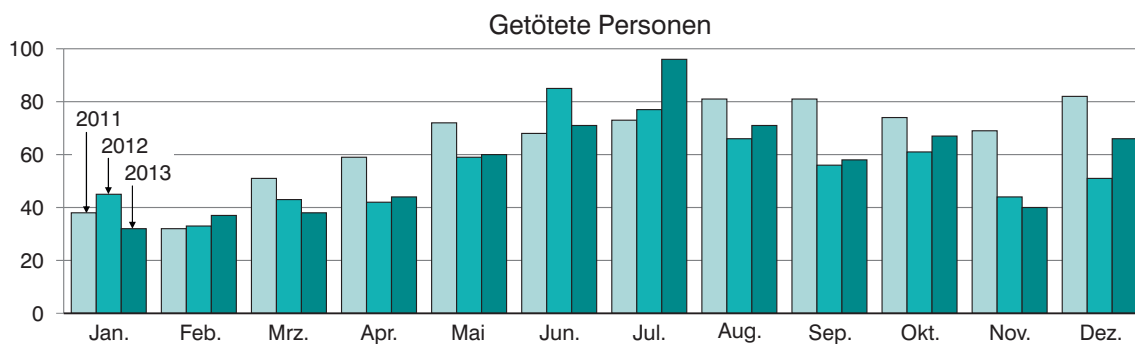
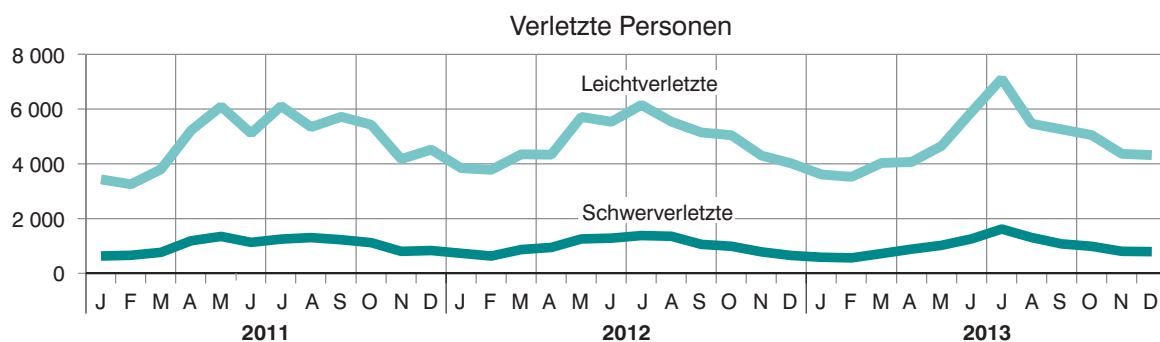
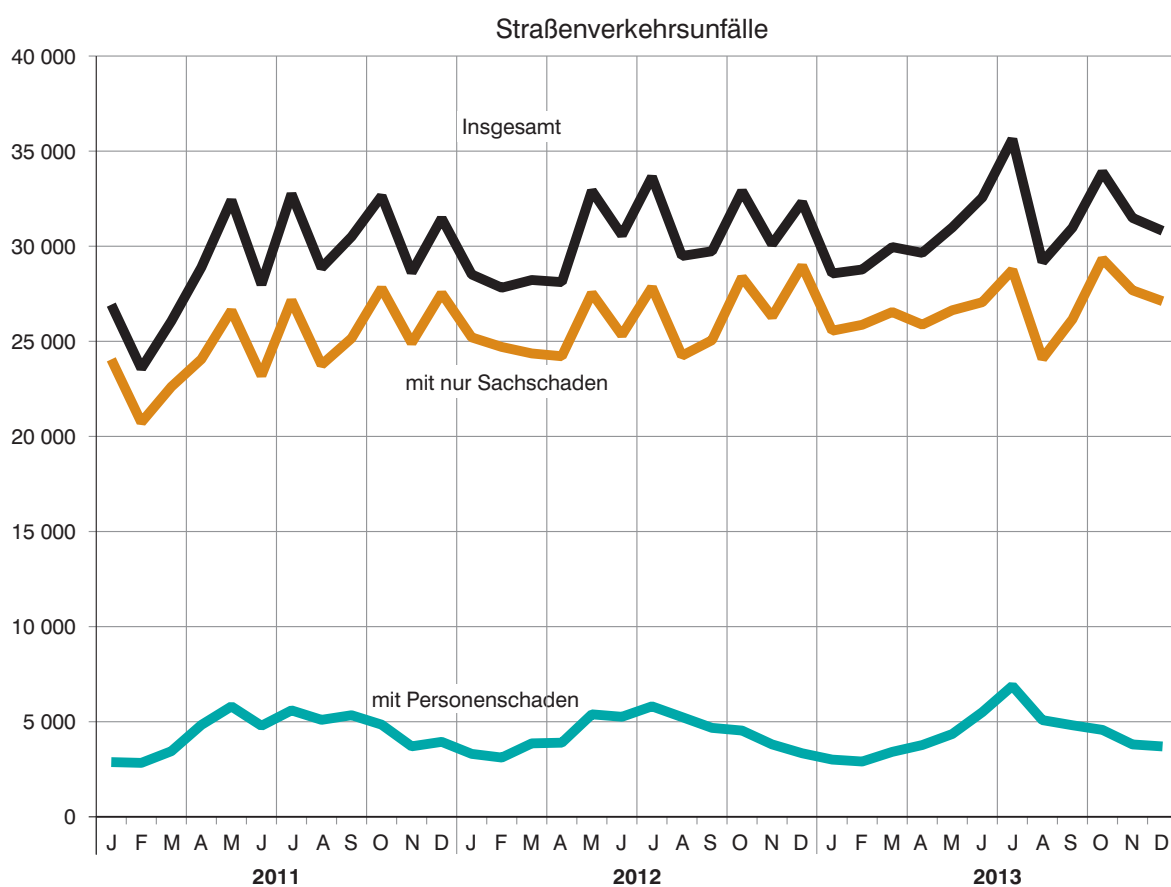
Die ersten Ergebnisse der Statistik der Straßenverkehrsunfälle stützen sich auf die Verkehrsunfallanzeigen der den Unfall aufnehmenden Polizeibeamten, die dem Landesamt auf Datenträger übermittelt werden.

Üblicherweise können nicht alle Unfallanzeigen von der Polizei oder dem Landesamt termingerecht in die Monatsergebnisse eingearbeitet werden, da bei fehlenden oder widersprüchlichen Angaben oft zeitraubende Rückfragen nötig werden.

Die zunächst für einen Monatsmonat übermittelten Daten werden laufend um solche Nachmeldungen ergänzt. Die Ergebnisse der monatlichen Straßenverkehrsunfallstatistik sind daher als **vorläufig** anzusehen.

So werden die einzelnen Monatsergebnisse des laufenden Jahres 2013 erst mit Abschluss der Jahresaufbereitung etwa im April des Folgejahres 2014 endgültig.

Abb. 1

**Straßenverkehrsunfälle und deren Folgen in Bayern seit Januar 2011**

# 1. Straßenverkehrsunfälle und Verunglückte in Bayern

Unfälle Verunglückte	Dezember			Januar - Dezember		
	2013	2012	Veränderung 2013 gegenüber 2012	2013	2012	Veränderung 2013 gegenüber 2012
	Anzahl		%	Anzahl		%
<b>Unfälle insgesamt .....</b>	<b>30 810</b>	<b>32 315</b>	<b>-4,7</b>	<b>372 482</b>	<b>364 373</b>	<b>2,2</b>
davon Unfälle mit Personenschaden .....	3 700	3 342	10,7	51 819	52 245	-0,8
Unfälle mit nur Sachschaden .....	27 110	28 973	-6,4	320 663	312 128	2,7
davon schwerwiegende Unfälle mit Sachschaden (im engeren Sinne) .....	1 052	1 397	-24,7	11 326	11 546	-1,9
sonstige Sachschadens- unfälle unter dem Einfluss berauschender Mittel .....	166	186	-10,8	1 956	1 983	-1,4
übrige Sachschadens- unfälle .....	25 892	27 390	-5,5	307 381	298 599	2,9
<b>Verunglückte insgesamt .....</b>	<b>5 158</b>	<b>4 698</b>	<b>9,8</b>	<b>69 457</b>	<b>70 143</b>	<b>-1,0</b>
davon Getötete .....	66	51	29,4	680	662	2,7
Schwerverletzte .....	780	639	22,1	11 482	11 794	-2,6
Leichtverletzte .....	4 312	4 008	7,6	57 295	57 687	-0,7
davon Verunglückte Benutzer von						
Kraftwagen .....	3 870	3 757	3,0	44 070	44 206	-0,3
Zweiräder .....	712	450	58,2	20 534	21 076	-2,6
davon auf Krafträdern .....	49	32	53,1	5 514	5 397	2,2
Mopeds .....	107	82	30,5	2 602	2 921	-10,9
Fahrrädern .....	556	336	65,5	12 418	12 758	-2,7
Verunglückte Fußgänger .....	543	435	24,8	4 493	4 412	1,8
Verunglückte andere Verkehrs- teilnehmer .....	33	56	-41,1	360	449	-19,8

## 2. Straßenverkehrsunfälle und Verunglückte in Bayern nach Monaten

Jahr — Monat	Unfälle				Verunglückte			
	insgesamt	Personen- schaden	davon mit		insgesamt	davon		
			nur Sachschaden			Getötete	Schwer- verletzte	Leicht- verletzte
			insgesamt	übrige Sachschadens- unfälle				
2012								
Januar .....	28 516	3 309	25 207	23 781	4 598	45	719	3 834
Februar .....	27 819	3 115	24 704	23 262	4 427	33	620	3 774
März .....	28 225	3 862	24 363	23 510	5 242	43	857	4 342
Januar - März .....	84 560	10 286	74 274	70 553	14 267	121	2 196	11 950
April .....	28 113	3 898	24 215	23 308	5 304	42	934	4 328
Mai .....	32 921	5 388	27 533	26 579	7 014	59	1 245	5 710
Juni .....	30 586	5 259	25 327	24 375	6 890	85	1 274	5 531
Januar - Juni .....	176 180	24 831	151 349	144 815	33 475	307	5 649	27 519
Juli .....	33 649	5 809	27 840	26 764	7 595	77	1 369	6 149
August .....	29 487	5 244	24 243	23 311	6 942	66	1 341	5 535
September .....	29 737	4 676	25 061	24 062	6 243	56	1 046	5 141
Januar - September .....	269 053	40 560	228 493	218 952	54 255	506	9 405	44 344
Oktober .....	32 902	4 536	28 366	27 091	6 079	61	978	5 040
November .....	30 103	3 807	26 296	25 166	5 111	44	772	4 295
Dezember .....	32 315	3 342	28 973	27 390	4 698	51	639	4 008
Januar - Dezember .....	364 373	52 245	312 128	298 599	70 143	662	11 794	57 687
2013 <sup>1)</sup>								
Januar .....	28 566	3 009	25 557	24 236	4 210	32	575	3 603
Februar .....	28 777	2 907	25 870	24 376	4 108	37	553	3 518
März .....	29 956	3 415	26 541	25 316	4 773	38	710	4 025
Januar - März .....	87 299	9 331	77 968	73 928	13 091	107	1 838	11 146
April .....	29 651	3 774	25 877	25 087	4 977	44	871	4 062
Mai .....	30 989	4 354	26 635	25 571	5 724	60	1 012	4 652
Juni .....	32 563	5 504	27 059	26 050	7 217	71	1 249	5 897
Januar - Juni .....	180 502	22 963	157 539	150 636	31 009	282	4 970	25 757
Juli .....	35 634	6 882	28 752	27 847	8 811	96	1 607	7 108
August .....	29 173	5 084	24 089	23 221	6 826	71	1 295	5 460
September .....	30 973	4 814	26 159	25 066	6 375	58	1 063	5 254
Januar - September .....	276 282	39 743	236 539	226 770	53 021	507	8 935	43 579
Oktober .....	33 900	4 570	29 330	28 253	6 087	67	975	5 045
November .....	31 490	3 806	27 684	26 466	5 191	40	792	4 359
Dezember .....	30 810	3 700	27 110	25 892	5 158	66	780	4 312
Januar - Dezember .....	372 482	51 819	320 663	307 381	69 457	680	11 482	57 295

<sup>1)</sup> Vorläufige Ergebnisse (einschließlich Nachmeldungen für den jeweiligen Berichtszeitraum).



### 3. Straßenverkehrsunfälle und Verunglückte in Bayern im Dezember 2013 nach Kreisen

Gebiet Ortslage	Straßenverkehrsunfälle				Verunglückte			
	insgesamt	mit Personen- schaden	mit schwer- wiegendem Sachschaden <sup>1)</sup>	sonstige Unfälle unter dem Einfluss berau- schender Mittel	insgesamt	Getötete	Schwer- verletzte	Leicht-
Ingolstadt, Stadt .....	78	53	23	2	75	1	13	61
innerorts .....	67	44	21	2	59	1	7	51
außerorts ohne Autobahn .....	7	6	1	-	10	-	5	5
auf Autobahnen .....	4	3	1	-	6	-	1	5
München, Landeshauptstadt .....	469	374	75	20	455	4	46	405
innerorts .....	444	354	70	20	420	2	42	376
außerorts ohne Autobahn .....	3	2	1	-	3	-	-	3
auf Autobahnen .....	22	18	4	-	32	2	4	26
Rosenheim, Stadt .....	34	28	4	2	34	-	-	34
innerorts .....	33	28	3	2	34	-	-	34
außerorts ohne Autobahn .....	1	-	1	-	-	-	-	-
auf Autobahnen .....	-	-	-	-	-	-	-	-
Altötting .....	53	41	10	2	67	-	6	61
innerorts .....	17	11	4	2	14	-	-	14
außerorts ohne Autobahn .....	35	29	6	-	52	-	6	46
auf Autobahnen .....	1	1	-	-	1	-	-	1
Berchtesgadener Land .....	39	30	9	-	47	1	12	34
innerorts .....	16	12	4	-	13	-	3	10
außerorts ohne Autobahn .....	22	18	4	-	34	1	9	24
auf Autobahnen .....	1	-	1	-	-	-	-	-
Bad Tölz-Wolfratshausen .....	52	39	10	3	53	-	10	43
innerorts .....	25	18	5	2	24	-	4	20
außerorts ohne Autobahn .....	27	21	5	1	29	-	6	23
auf Autobahnen .....	-	-	-	-	-	-	-	-
Dachau .....	57	41	16	-	59	1	13	45
innerorts .....	31	21	10	-	27	-	5	22
außerorts ohne Autobahn .....	18	14	4	-	22	1	6	15
auf Autobahnen .....	8	6	2	-	10	-	2	8
Ebersberg .....	42	29	11	2	41	-	5	36
innerorts .....	22	14	6	2	17	-	1	16
außerorts ohne Autobahn .....	15	10	5	-	19	-	4	15
auf Autobahnen .....	5	5	-	-	5	-	-	5
Eichstätt .....	31	26	4	1	37	-	5	32
innerorts .....	10	10	-	-	11	-	2	9
außerorts ohne Autobahn .....	18	13	4	1	21	-	3	18
auf Autobahnen .....	3	3	-	-	5	-	-	5
Erding .....	66	48	16	2	67	-	7	60
innerorts .....	34	26	7	1	35	-	4	31
außerorts ohne Autobahn .....	29	20	8	1	29	-	3	26
auf Autobahnen .....	3	2	1	-	3	-	-	3
Freising .....	85	53	27	5	87	-	22	65
innerorts .....	38	22	11	5	27	-	2	25
außerorts ohne Autobahn .....	30	19	11	-	32	-	12	20
auf Autobahnen .....	17	12	5	-	28	-	8	20
Fürstenfeldbruck .....	66	52	10	4	60	1	14	45
innerorts .....	52	42	7	3	47	1	11	35
außerorts ohne Autobahn .....	10	7	3	-	10	-	3	7
auf Autobahnen .....	4	3	-	1	3	-	-	3
Garmisch-Partenkirchen .....	35	24	9	2	30	1	10	19
innerorts .....	20	16	3	1	16	1	4	11
außerorts ohne Autobahn .....	15	8	6	1	14	-	6	8
auf Autobahnen .....	-	-	-	-	-	-	-	-
Landsberg am Lech .....	45	35	9	1	43	-	10	33
innerorts .....	21	14	6	1	17	-	4	13
außerorts ohne Autobahn .....	20	17	3	-	20	-	4	16
auf Autobahnen .....	4	4	-	-	6	-	2	4
Miesbach .....	31	24	6	1	39	-	4	35
innerorts .....	18	12	5	1	14	-	1	13
außerorts ohne Autobahn .....	11	10	1	-	16	-	3	13
auf Autobahnen .....	2	2	-	-	9	-	-	9
Mühlendorf a. Inn .....	50	40	9	1	66	1	14	51
innerorts .....	22	18	3	1	27	-	6	21
außerorts ohne Autobahn .....	26	21	5	-	37	1	8	28
auf Autobahnen .....	2	1	1	-	2	-	-	2
München .....	119	99	18	2	131	-	18	113
innerorts .....	75	64	10	1	73	-	13	60
außerorts ohne Autobahn .....	21	15	6	-	20	-	2	18
auf Autobahnen .....	23	20	2	1	38	-	3	35
Neuburg-Schrobenhausen .....	42	32	9	1	46	1	8	37
innerorts .....	27	23	4	-	35	-	6	29
außerorts ohne Autobahn .....	15	9	5	1	11	1	2	8
auf Autobahnen .....	-	-	-	-	-	-	-	-

<sup>1)</sup> Schwerwiegender Unfall mit Sachschaden (im engeren Sinne).

Noch: 3. Straßenverkehrsunfälle und Verunglückte in Bayern im Dezember 2013 nach Kreisen

Gebiet Ortslage	Straßenverkehrsunfälle				Verunglückte			
	insgesamt	mit Personen- schaden	mit schwer- wiegendem Sachschaden <sup>1)</sup>	sonstige Unfälle unter dem Einfluss berau- schender Mittel	insgesamt	Getötete	Schwer- verletzte	Leicht-
Pfaffenhofen a.d. Ilm .....	48	38	9	1	61	3	12	46
innerorts .....	23	20	2	1	23	-	1	22
außerorts ohne Autobahn .....	16	12	4	-	22	2	5	15
auf Autobahnen .....	9	6	3	-	16	1	6	9
Rosenheim .....	91	67	20	4	84	1	18	65
innerorts .....	42	30	9	3	33	-	6	27
außerorts ohne Autobahn .....	44	34	9	1	48	1	11	36
auf Autobahnen .....	5	3	2	-	3	-	1	2
Starnberg .....	41	32	8	1	41	-	10	31
innerorts .....	19	15	4	-	16	-	3	13
außerorts ohne Autobahn .....	18	16	1	1	22	-	6	16
auf Autobahnen .....	4	1	3	-	3	-	1	2
Traunstein .....	75	56	16	3	77	2	12	63
innerorts .....	33	26	5	2	30	-	4	26
außerorts ohne Autobahn .....	40	28	11	1	44	2	8	34
auf Autobahnen .....	2	2	-	-	3	-	-	3
Weilheim-Schongau .....	50	37	12	1	49	2	13	34
innerorts .....	25	19	5	1	20	-	8	12
außerorts ohne Autobahn .....	23	18	5	-	29	2	5	22
auf Autobahnen .....	2	-	2	-	-	-	-	-
<b>Reg.-Bez. Oberbayern .....</b>	<b>1 699</b>	<b>1 298</b>	<b>340</b>	<b>61</b>	<b>1 749</b>	<b>19</b>	<b>282</b>	<b>1 448</b>
<b>innerorts .....</b>	<b>1 114</b>	<b>859</b>	<b>204</b>	<b>51</b>	<b>1 032</b>	<b>5</b>	<b>137</b>	<b>890</b>
<b>außerorts ohne Autobahn .....</b>	<b>464</b>	<b>347</b>	<b>109</b>	<b>8</b>	<b>544</b>	<b>11</b>	<b>117</b>	<b>416</b>
<b>auf Autobahnen .....</b>	<b>121</b>	<b>92</b>	<b>27</b>	<b>2</b>	<b>173</b>	<b>3</b>	<b>28</b>	<b>142</b>
Landshut, Stadt .....	32	23	9	-	29	-	3	26
innerorts .....	31	22	9	-	28	-	3	25
außerorts ohne Autobahn .....	1	1	-	-	1	-	-	1
auf Autobahnen .....	-	-	-	-	-	-	-	-
Passau, Stadt .....	25	15	7	3	17	-	2	15
innerorts .....	23	13	7	3	13	-	2	11
außerorts ohne Autobahn .....	2	2	-	-	4	-	-	4
auf Autobahnen .....	-	-	-	-	-	-	-	-
Straubing, Stadt .....	37	32	5	-	41	-	4	37
innerorts .....	32	27	5	-	34	-	3	31
außerorts ohne Autobahn .....	5	5	-	-	7	-	1	6
auf Autobahnen .....	-	-	-	-	-	-	-	-
Deggendorf .....	48	36	9	3	49	-	5	44
innerorts .....	25	20	4	1	23	-	2	21
außerorts ohne Autobahn .....	16	11	3	2	19	-	2	17
auf Autobahnen .....	7	5	2	-	7	-	1	6
Freyung-Grafenau .....	24	19	3	2	31	1	5	25
innerorts .....	12	10	1	1	16	-	4	12
außerorts ohne Autobahn .....	12	9	2	1	15	1	1	13
auf Autobahnen .....	-	-	-	-	-	-	-	-
Kelheim .....	44	34	7	3	43	1	11	31
innerorts .....	20	16	1	3	17	-	5	12
außerorts ohne Autobahn .....	21	17	4	-	25	1	6	18
auf Autobahnen .....	3	1	2	-	1	-	-	1
Landshut .....	62	47	13	2	67	-	8	59
innerorts .....	35	29	4	2	36	-	4	32
außerorts ohne Autobahn .....	24	16	8	-	23	-	4	19
auf Autobahnen .....	3	2	1	-	8	-	-	8
Passau .....	56	44	9	3	82	4	18	60
innerorts .....	19	14	4	1	25	1	2	22
außerorts ohne Autobahn .....	34	27	5	2	52	3	15	34
auf Autobahnen .....	3	3	-	-	5	-	1	4
Regen .....	29	22	6	1	33	-	7	26
innerorts .....	9	7	2	-	12	-	-	12
außerorts ohne Autobahn .....	20	15	4	1	21	-	7	14
auf Autobahnen .....	-	-	-	-	-	-	-	-
Rottal-Inn .....	41	35	5	1	48	1	12	35
innerorts .....	19	16	2	1	17	-	3	14
außerorts ohne Autobahn .....	22	19	3	-	31	1	9	21
auf Autobahnen .....	-	-	-	-	-	-	-	-
Straubing-Bogen .....	32	26	5	1	43	1	10	32
innerorts .....	9	6	2	1	9	-	1	8
außerorts ohne Autobahn .....	19	17	2	-	30	1	7	22
auf Autobahnen .....	4	3	1	-	4	-	2	2
Dingolfing-Landau .....	36	30	6	-	37	-	4	33
innerorts .....	13	11	2	-	14	-	1	13
außerorts ohne Autobahn .....	21	18	3	-	22	-	3	19
auf Autobahnen .....	2	1	1	-	1	-	-	1

<sup>1)</sup> Schwerwiegender Unfall mit Sachschaden (im engeren Sinne).

Noch: 3. Straßenverkehrsunfälle und Verunglückte in Bayern im Dezember 2013 nach Kreisen

Gebiet Ortslage	Straßenverkehrsunfälle				Verunglückte			
	insgesamt	mit Personen- schaden	mit schwer- wiegendem Sachschaden <sup>1)</sup>	sonstige Unfälle unter dem Einfluss berau- schender Mittel	insgesamt	Getötete	Schwer- verletzte	Leicht-
<b>Reg.-Bez. Niederbayern</b> .....	<b>466</b>	<b>363</b>	<b>84</b>	<b>19</b>	<b>520</b>	<b>8</b>	<b>89</b>	<b>423</b>
innerorts .....	247	191	43	13	244	1	30	213
außerorts ohne Autobahn .....	197	157	34	6	250	7	55	188
auf Autobahnen .....	22	15	7	-	26	-	4	22
Amberg, Stadt .....	31	26	4	1	37	1	5	31
innerorts .....	28	23	4	1	31	1	3	27
außerorts ohne Autobahn .....	3	3	-	-	6	-	2	4
auf Autobahnen .....	-	-	-	-	-	-	-	-
Regensburg, Stadt .....	61	47	12	2	66	-	9	57
innerorts .....	55	41	12	2	55	-	7	48
außerorts ohne Autobahn .....	1	1	-	-	2	-	-	2
auf Autobahnen .....	5	5	-	-	9	-	2	7
Weiden i.d.Opf., Stadt .....	28	22	6	-	28	-	4	24
innerorts .....	21	16	5	-	21	-	3	18
außerorts ohne Autobahn .....	5	5	-	-	6	-	1	5
auf Autobahnen .....	2	1	1	-	1	-	-	1
Amberg-Weizbach .....	32	24	7	1	32	2	7	23
innerorts .....	13	11	1	1	11	-	2	9
außerorts ohne Autobahn .....	14	12	2	-	20	2	5	13
auf Autobahnen .....	5	1	4	-	1	-	-	1
Cham .....	36	29	6	1	38	1	10	27
innerorts .....	17	15	2	-	15	-	5	10
außerorts ohne Autobahn .....	19	14	4	1	23	1	5	17
auf Autobahnen .....	-	-	-	-	-	-	-	-
Neumarkt i.d.Opf. ....	56	42	14	-	55	1	7	47
innerorts .....	32	27	5	-	34	1	4	29
außerorts ohne Autobahn .....	17	10	7	-	15	-	2	13
auf Autobahnen .....	7	5	2	-	6	-	1	5
Neustadt a.d.Waldnaab .....	38	28	9	1	39	1	7	31
innerorts .....	15	13	2	-	17	-	2	15
außerorts ohne Autobahn .....	23	15	7	1	22	1	5	16
auf Autobahnen .....	-	-	-	-	-	-	-	-
Regensburg .....	61	44	13	4	72	2	10	60
innerorts .....	19	13	4	2	22	-	2	20
außerorts ohne Autobahn .....	29	21	6	2	36	2	6	28
auf Autobahnen .....	13	10	3	-	14	-	2	12
Schwandorf .....	59	48	8	3	84	1	13	70
innerorts .....	20	13	5	2	16	-	2	14
außerorts ohne Autobahn .....	31	29	1	1	61	-	11	50
auf Autobahnen .....	8	6	2	-	7	1	-	6
Tirschenreuth .....	19	11	7	1	16	1	3	12
innerorts .....	12	5	6	1	8	-	1	7
außerorts ohne Autobahn .....	7	6	1	-	8	1	2	5
auf Autobahnen .....	-	-	-	-	-	-	-	-
<b>Reg.-Bez. Oberpfalz</b> .....	<b>421</b>	<b>321</b>	<b>86</b>	<b>14</b>	<b>467</b>	<b>10</b>	<b>75</b>	<b>382</b>
innerorts .....	232	177	46	9	230	2	31	197
außerorts ohne Autobahn .....	149	116	28	5	199	7	39	153
auf Autobahnen .....	40	28	12	-	38	1	5	32
Bamberg, Stadt .....	38	29	8	1	39	-	5	34
innerorts .....	37	28	8	1	37	-	5	32
außerorts ohne Autobahn .....	1	1	-	-	2	-	-	2
auf Autobahnen .....	-	-	-	-	-	-	-	-
Bayreuth, Stadt .....	35	28	5	2	33	-	3	30
innerorts .....	34	27	5	2	32	-	3	29
außerorts ohne Autobahn .....	1	1	-	-	1	-	-	1
auf Autobahnen .....	-	-	-	-	-	-	-	-
Coburg, Stadt .....	27	18	6	3	19	-	1	18
innerorts .....	27	18	6	3	19	-	1	18
außerorts ohne Autobahn .....	-	-	-	-	-	-	-	-
auf Autobahnen .....	-	-	-	-	-	-	-	-
Hof, Stadt .....	11	6	4	1	8	-	1	7
innerorts .....	10	5	4	1	6	-	1	5
außerorts ohne Autobahn .....	1	1	-	-	2	-	-	2
auf Autobahnen .....	-	-	-	-	-	-	-	-
Bamberg .....	53	35	14	4	50	2	6	42
innerorts .....	16	11	4	1	14	-	3	11
außerorts ohne Autobahn .....	23	17	3	3	23	-	2	21
auf Autobahnen .....	14	7	7	-	13	2	1	10
Bayreuth .....	49	31	18	-	41	-	8	33
innerorts .....	10	8	2	-	11	-	-	11
außerorts ohne Autobahn .....	31	19	12	-	24	-	7	17
auf Autobahnen .....	8	4	4	-	6	-	1	5

<sup>1)</sup> Schwerwiegender Unfall mit Sachschaden (im engeren Sinne).

Noch: 3. Straßenverkehrsunfälle und Verunglückte in Bayern im Dezember 2013 nach Kreisen

Gebiet Ortslage	Straßenverkehrsunfälle				Verunglückte			
	insgesamt	mit Personen- schaden	mit schwer- wiegendem Sachschaden <sup>1)</sup>	sonstige Unfälle unter dem Einfluss berau- schender Mittel	insgesamt	Getötete	Schwer- verletzte	Leicht-
Coburg .....	31	15	15	1	21	-	3	18
innerorts .....	12	9	3	-	14	-	3	11
außerorts ohne Autobahn .....	13	4	8	1	5	-	-	5
auf Autobahnen .....	6	2	4	-	2	-	-	2
Forchheim .....	37	25	11	1	37	-	5	32
innerorts .....	17	13	3	1	19	-	3	16
außerorts ohne Autobahn .....	16	8	8	-	8	-	1	7
auf Autobahnen .....	4	4	-	-	10	-	1	9
Hof .....	51	32	19	-	42	-	12	30
innerorts .....	16	13	3	-	18	-	2	16
außerorts ohne Autobahn .....	21	13	8	-	16	-	6	10
auf Autobahnen .....	14	6	8	-	8	-	4	4
Kronach .....	22	12	9	1	16	-	3	13
innerorts .....	12	8	3	1	10	-	1	9
außerorts ohne Autobahn .....	10	4	6	-	6	-	2	4
auf Autobahnen .....	-	-	-	-	-	-	-	-
Kulmbach .....	33	16	17	-	28	-	4	24
innerorts .....	7	5	2	-	7	-	-	7
außerorts ohne Autobahn .....	16	6	10	-	9	-	-	9
auf Autobahnen .....	10	5	5	-	12	-	4	8
Lichtenfels .....	25	20	5	-	25	-	2	23
innerorts .....	13	10	3	-	15	-	1	14
außerorts ohne Autobahn .....	9	8	1	-	8	-	1	7
auf Autobahnen .....	3	2	1	-	2	-	-	2
Wunsiedel i. Fichtelgebirge .....	35	25	10	-	36	1	2	33
innerorts .....	10	9	1	-	13	1	-	12
außerorts ohne Autobahn .....	21	15	6	-	22	-	2	20
auf Autobahnen .....	4	1	3	-	1	-	-	1
<b>Reg.-Bez. Oberfranken .....</b>	<b>447</b>	<b>292</b>	<b>141</b>	<b>14</b>	<b>395</b>	<b>3</b>	<b>55</b>	<b>337</b>
<b>innerorts .....</b>	<b>221</b>	<b>164</b>	<b>47</b>	<b>10</b>	<b>215</b>	<b>1</b>	<b>23</b>	<b>191</b>
<b>außerorts ohne Autobahn .....</b>	<b>163</b>	<b>97</b>	<b>62</b>	<b>4</b>	<b>126</b>	<b>-</b>	<b>21</b>	<b>105</b>
<b>auf Autobahnen .....</b>	<b>63</b>	<b>31</b>	<b>32</b>	<b>-</b>	<b>54</b>	<b>2</b>	<b>11</b>	<b>41</b>
Ansbach, Stadt .....	19	17	1	1	24	-	2	22
innerorts .....	16	14	1	1	20	-	2	18
außerorts ohne Autobahn .....	3	3	-	-	4	-	-	4
auf Autobahnen .....	-	-	-	-	-	-	-	-
Erlangen, Stadt .....	55	45	10	-	53	-	8	45
innerorts .....	41	35	6	-	40	-	7	33
außerorts ohne Autobahn .....	4	3	1	-	4	-	1	3
auf Autobahnen .....	10	7	3	-	9	-	-	9
Fürth, Stadt .....	30	25	4	1	31	-	1	30
innerorts .....	30	25	4	1	31	-	1	30
außerorts ohne Autobahn .....	-	-	-	-	-	-	-	-
auf Autobahnen .....	-	-	-	-	-	-	-	-
Nürnberg, Stadt .....	182	151	25	6	207	3	21	183
innerorts .....	174	147	21	6	201	3	20	178
außerorts ohne Autobahn .....	6	4	2	-	6	-	1	5
auf Autobahnen .....	2	-	2	-	-	-	-	-
Schwabach, Stadt .....	20	16	3	1	26	-	1	25
innerorts .....	16	12	3	1	20	-	-	20
außerorts ohne Autobahn .....	1	1	-	-	1	-	-	1
auf Autobahnen .....	3	3	-	-	5	-	1	4
Ansbach .....	79	58	21	-	90	1	17	72
innerorts .....	24	16	8	-	23	-	3	20
außerorts ohne Autobahn .....	42	35	7	-	54	1	14	39
auf Autobahnen .....	13	7	6	-	13	-	-	13
Erlangen-Höchststadt .....	49	37	11	1	62	-	8	54
innerorts .....	26	21	4	1	30	-	3	27
außerorts ohne Autobahn .....	15	10	5	-	12	-	1	11
auf Autobahnen .....	8	6	2	-	20	-	4	16
Fürth .....	34	28	6	-	45	2	7	36
innerorts .....	21	17	4	-	22	-	4	18
außerorts ohne Autobahn .....	13	11	2	-	23	2	3	18
auf Autobahnen .....	-	-	-	-	-	-	-	-
Nürnberger Land .....	49	30	18	1	43	2	10	31
innerorts .....	21	15	6	-	15	-	1	14
außerorts ohne Autobahn .....	13	6	7	-	11	-	4	7
auf Autobahnen .....	15	9	5	1	17	2	5	10
Neustadt a.d.A.-Bad Windsheim .....	23	17	6	-	19	-	3	16
innerorts .....	7	6	1	-	7	-	1	6
außerorts ohne Autobahn .....	15	11	4	-	12	-	2	10
auf Autobahnen .....	1	-	1	-	-	-	-	-

<sup>1)</sup> Schwerwiegender Unfall mit Sachschaden (im engeren Sinne).

Noch: 3. Straßenverkehrsunfälle und Verunglückte in Bayern im Dezember 2013 nach Kreisen

Gebiet Ortslage	Straßenverkehrsunfälle				Verunglückte			
	insgesamt	mit Personen- schaden	mit schwer- wiegendem Sachschaden <sup>1)</sup>	sonstige Unfälle unter dem Einfluss berau- schender Mittel	insgesamt	Getötete	Schwer- verletzte	Leicht-
Roth .....	58	44	12	2	64	-	7	57
innerorts .....	14	11	2	1	17	-	3	14
außerorts ohne Autobahn .....	21	18	3	-	26	-	3	23
auf Autobahnen .....	23	15	7	1	21	-	1	20
Weißenburg-Gunzenhausen .....	48	40	8	-	52	-	5	47
innerorts .....	29	24	5	-	31	-	4	27
außerorts ohne Autobahn .....	19	16	3	-	21	-	1	20
auf Autobahnen .....	-	-	-	-	-	-	-	-
<b>Reg.-Bez. Mittelfranken .....</b>	<b>646</b>	<b>508</b>	<b>125</b>	<b>13</b>	<b>716</b>	<b>8</b>	<b>90</b>	<b>618</b>
<b>innerorts .....</b>	<b>419</b>	<b>343</b>	<b>65</b>	<b>11</b>	<b>457</b>	<b>3</b>	<b>49</b>	<b>405</b>
<b>außerorts ohne Autobahn .....</b>	<b>152</b>	<b>118</b>	<b>34</b>	<b>-</b>	<b>174</b>	<b>3</b>	<b>30</b>	<b>141</b>
<b>auf Autobahnen .....</b>	<b>75</b>	<b>47</b>	<b>26</b>	<b>2</b>	<b>85</b>	<b>2</b>	<b>11</b>	<b>72</b>
Aschaffenburg, Stadt .....	48	38	7	3	58	-	5	53
innerorts .....	44	35	6	3	51	-	5	46
außerorts ohne Autobahn .....	2	2	-	-	6	-	-	6
auf Autobahnen .....	2	1	1	-	1	-	-	1
Schweinfurt, Stadt .....	33	25	6	2	28	-	1	27
innerorts .....	29	24	3	2	27	-	-	27
außerorts ohne Autobahn .....	1	1	-	-	1	-	1	-
auf Autobahnen .....	3	-	3	-	-	-	-	-
Würzburg, Stadt .....	61	52	7	2	69	-	7	62
innerorts .....	51	44	7	-	56	-	7	49
außerorts ohne Autobahn .....	9	7	-	2	12	-	-	12
auf Autobahnen .....	1	1	-	-	1	-	-	1
Aschaffenburg .....	63	41	21	1	57	-	7	50
innerorts .....	30	19	11	-	22	-	4	18
außerorts ohne Autobahn .....	19	11	7	1	17	-	1	16
auf Autobahnen .....	14	11	3	-	18	-	2	16
Bad Kissingen .....	32	18	14	-	29	1	7	21
innerorts .....	9	6	3	-	7	-	1	6
außerorts ohne Autobahn .....	16	9	7	-	19	1	5	13
auf Autobahnen .....	7	3	4	-	3	-	1	2
Rhön-Grabfeld .....	25	14	10	1	29	-	4	25
innerorts .....	10	3	6	1	3	-	1	2
außerorts ohne Autobahn .....	15	11	4	-	26	-	3	23
auf Autobahnen .....	-	-	-	-	-	-	-	-
Haßberge .....	19	17	1	1	20	-	8	12
innerorts .....	15	13	1	1	16	-	8	8
außerorts ohne Autobahn .....	4	4	-	-	4	-	-	4
auf Autobahnen .....	-	-	-	-	-	-	-	-
Kitzingen .....	45	34	11	-	56	2	12	42
innerorts .....	14	12	2	-	16	-	2	14
außerorts ohne Autobahn .....	18	13	5	-	18	-	2	16
auf Autobahnen .....	13	9	4	-	22	2	8	12
Miltenberg .....	38	30	8	-	35	-	12	23
innerorts .....	19	17	2	-	18	-	6	12
außerorts ohne Autobahn .....	19	13	6	-	17	-	6	11
auf Autobahnen .....	-	-	-	-	-	-	-	-
Main-Spessart .....	32	19	11	2	25	1	1	23
innerorts .....	11	7	2	2	9	1	-	8
außerorts ohne Autobahn .....	21	12	9	-	16	-	1	15
auf Autobahnen .....	-	-	-	-	-	-	-	-
Schweinfurt .....	31	22	8	1	34	-	2	32
innerorts .....	14	7	6	1	11	-	-	11
außerorts ohne Autobahn .....	13	12	1	-	19	-	2	17
auf Autobahnen .....	4	3	1	-	4	-	-	4
Würzburg .....	48	30	16	2	40	1	6	33
innerorts .....	19	12	5	2	13	-	1	12
außerorts ohne Autobahn .....	22	14	8	-	21	1	4	16
auf Autobahnen .....	7	4	3	-	6	-	1	5
<b>Reg.-Bez. Unterfranken .....</b>	<b>475</b>	<b>340</b>	<b>120</b>	<b>15</b>	<b>480</b>	<b>5</b>	<b>72</b>	<b>403</b>
<b>innerorts .....</b>	<b>265</b>	<b>199</b>	<b>54</b>	<b>12</b>	<b>249</b>	<b>1</b>	<b>35</b>	<b>213</b>
<b>außerorts ohne Autobahn .....</b>	<b>159</b>	<b>109</b>	<b>47</b>	<b>3</b>	<b>176</b>	<b>2</b>	<b>25</b>	<b>149</b>
<b>auf Autobahnen .....</b>	<b>51</b>	<b>32</b>	<b>19</b>	<b>-</b>	<b>55</b>	<b>2</b>	<b>12</b>	<b>41</b>
Augsburg, Stadt .....	148	123	18	7	153	2	12	139
innerorts .....	142	119	16	7	144	1	12	131
außerorts ohne Autobahn .....	6	4	2	-	9	1	-	8
auf Autobahnen .....	-	-	-	-	-	-	-	-
Kaufbeuren, Stadt .....	20	17	3	-	27	-	4	23
innerorts .....	17	15	2	-	22	-	1	21
außerorts ohne Autobahn .....	3	2	1	-	5	-	3	2
auf Autobahnen .....	-	-	-	-	-	-	-	-

<sup>1)</sup> Schwerwiegender Unfall mit Sachschaden (im engeren Sinne).

Noch: 3. Straßenverkehrsunfälle und Verunglückte in Bayern im Dezember 2013 nach Kreisen

Gebiet Ortslage	Straßenverkehrsunfälle				Verunglückte			
	insgesamt	mit Personen- schaden	mit schwer- wiegendem Sachschaden <sup>1)</sup>	sonstige Unfälle unter dem Einfluss berau- schender Mittel	insgesamt	Getötete	Schwer- verletzte	Leicht-
Kempten (Allgäu), Stadt .....	44	36	7	1	46	-	6	40
innerorts .....	43	35	7	1	42	-	4	38
außerorts ohne Autobahn .....	1	1	-	-	4	-	2	2
auf Autobahnen .....	-	-	-	-	-	-	-	-
Memmingen, Stadt .....	33	26	6	1	32	-	8	24
innerorts .....	26	21	4	1	25	-	5	20
außerorts ohne Autobahn .....	4	3	1	-	4	-	1	3
auf Autobahnen .....	3	2	1	-	3	-	2	1
Aichach-Friedberg .....	47	37	5	5	60	-	7	53
innerorts .....	21	17	2	2	23	-	1	22
außerorts ohne Autobahn .....	20	15	2	3	27	-	6	21
auf Autobahnen .....	6	5	1	-	10	-	-	10
Augsburg .....	77	57	18	2	89	-	11	78
innerorts .....	37	28	9	-	39	-	3	36
außerorts ohne Autobahn .....	36	27	7	2	47	-	8	39
auf Autobahnen .....	4	2	2	-	3	-	-	3
Dillingen a.d.Donau .....	27	26	-	1	39	-	6	33
innerorts .....	19	19	-	-	30	-	5	25
außerorts ohne Autobahn .....	8	7	-	1	9	-	1	8
auf Autobahnen .....	-	-	-	-	-	-	-	-
Günzburg .....	45	37	7	1	51	2	12	37
innerorts .....	28	24	4	-	31	1	5	25
außerorts ohne Autobahn .....	14	11	2	1	18	1	5	12
auf Autobahnen .....	3	2	1	-	2	-	2	-
Neu-Ulm .....	66	51	13	2	69	1	10	58
innerorts .....	37	30	7	-	36	-	4	32
außerorts ohne Autobahn .....	24	18	4	2	24	1	4	19
auf Autobahnen .....	5	3	2	-	9	-	2	7
Lindau (Bodensee) .....	26	18	7	1	23	1	4	18
innerorts .....	14	11	2	1	12	-	2	10
außerorts ohne Autobahn .....	12	7	5	-	11	1	2	8
auf Autobahnen .....	-	-	-	-	-	-	-	-
Ostallgäu .....	54	27	22	5	39	-	11	28
innerorts .....	29	16	9	4	18	-	5	13
außerorts ohne Autobahn .....	24	11	12	1	21	-	6	15
auf Autobahnen .....	1	-	1	-	-	-	-	-
Unterallgäu .....	68	50	15	3	75	4	14	57
innerorts .....	33	24	6	3	29	2	6	21
außerorts ohne Autobahn .....	23	17	6	-	27	2	6	19
auf Autobahnen .....	12	9	3	-	19	-	2	17
Donau-Ries .....	51	33	18	-	62	2	9	51
innerorts .....	24	15	9	-	21	-	3	18
außerorts ohne Autobahn .....	27	18	9	-	41	2	6	33
auf Autobahnen .....	-	-	-	-	-	-	-	-
Oberallgäu .....	58	40	17	1	66	1	3	62
innerorts .....	26	20	6	-	27	-	2	25
außerorts ohne Autobahn .....	24	15	8	1	31	-	1	30
auf Autobahnen .....	8	5	3	-	8	1	-	7
<b>Reg.-Bez. Schwaben .....</b>	<b>764</b>	<b>578</b>	<b>156</b>	<b>30</b>	<b>831</b>	<b>13</b>	<b>117</b>	<b>701</b>
innerorts .....	496	394	83	19	499	4	58	437
außerorts ohne Autobahn .....	226	156	59	11	278	8	51	219
auf Autobahnen .....	42	28	14	-	54	1	8	45
<b>Bayern .....</b>	<b>4 918</b>	<b>3 700</b>	<b>1 052</b>	<b>166</b>	<b>5 158</b>	<b>66</b>	<b>780</b>	<b>4 312</b>
innerorts .....	2 994	2 327	542	125	2 926	17	363	2 546
außerorts ohne Autobahn .....	1 510	1 100	373	37	1 747	38	338	1 371
auf Autobahnen .....	414	273	137	4	485	11	79	395
<b>Kreisfreie Städte .....</b>	<b>1 599</b>	<b>1 272</b>	<b>265</b>	<b>62</b>	<b>1 635</b>	<b>11</b>	<b>172</b>	<b>1 452</b>
<b>Landkreise .....</b>	<b>3 319</b>	<b>2 428</b>	<b>787</b>	<b>104</b>	<b>3 523</b>	<b>55</b>	<b>608</b>	<b>2 860</b>

<sup>1)</sup> Schwerwiegender Unfall mit Sachschaden (im engeren Sinne).

#### 4. Straßenverkehrsunfälle und Verunglückte in Bayern nach Straßenarten

Straßenart —— Ortslage	2013				2012				Zu- bzw. Abnahme (-)			
	Unfälle mit Personen- schaden	Verunglückte			Unfälle mit Personen- schaden	Verunglückte			Unfälle mit Personen- schaden	Getö- tete	Schwer- verletzte	Leicht-
		Getötete	Schwer-	Leicht-		Getötete	Schwer-	Leicht-				
	Anzahl								%			
Dezember												
Autobahnen .....	273	11	79	395	275	1	52	427	-0,7	X	51,9	-7,5
Bundesstraßen .....	677	19	151	917	673	13	132	855	0,6	46,2	14,4	7,3
innerorts .....	331	4	34	438	284	2	34	349	16,5	X	-	25,5
außerorts .....	346	15	117	479	389	11	98	506	-11,1	36,4	19,4	-5,3
Landesstraßen .....	772	17	173	970	728	13	190	896	6,0	30,8	-8,9	8,3
innerorts .....	375	2	61	460	319	5	56	385	17,6	X	8,9	19,5
außerorts .....	397	15	112	510	409	8	134	511	-2,9	X	-16,4	-0,2
Kreisstraßen .....	434	9	104	456	452	10	89	509	-4,0	X	16,9	-10,4
innerorts .....	183	1	28	183	144	4	14	171	27,1	X	X	7,0
außerorts .....	251	8	76	273	308	6	75	338	-18,5	X	1,3	-19,2
Andere Straßen .....	1 544	10	273	1 574	1 214	14	176	1 321	27,2	-28,6	55,1	19,2
innerorts .....	1 438	10	240	1 465	1 111	11	155	1 213	29,4	-9,1	54,8	20,8
außerorts .....	106	-	33	109	103	3	21	108	2,9	X	57,1	0,9
Insgesamt .....	3 700	66	780	4 312	3 342	51	639	4 008	10,7	29,4	22,1	7,6
innerorts .....	2 327	17	363	2 546	1 858	22	259	2 118	25,2	-22,7	40,2	20,2
außerorts .....	1 373	49	417	1 766	1 484	29	380	1 890	-7,5	69,0	9,7	-6,6
Januar - Dezember												
Autobahnen .....	3 838	105	851	5 571	3 693	70	865	5 213	3,9	50,0	-1,6	6,9
Bundesstraßen .....	9 103	169	2 177	11 283	9 242	183	2 176	11 318	-1,5	-7,7	0,0	-0,3
innerorts .....	4 259	17	590	5 159	4 362	18	656	5 200	-2,4	-5,6	-10,1	-0,8
außerorts .....	4 844	152	1 587	6 124	4 880	165	1 520	6 118	-0,7	-7,9	4,4	0,1
Landesstraßen .....	10 187	175	2 664	11 436	10 462	160	2 776	11 893	-2,6	9,4	-4,0	-3,8
innerorts .....	4 569	21	788	5 065	4 664	27	835	5 277	-2,0	-22,2	-5,6	-4,0
außerorts .....	5 618	154	1 876	6 371	5 798	133	1 941	6 616	-3,1	15,8	-3,3	-3,7
Kreisstraßen .....	5 928	95	1 651	6 157	6 119	124	1 742	6 419	-3,1	-23,4	-5,2	-4,1
innerorts .....	2 345	17	471	2 436	2 376	19	457	2 560	-1,3	-10,5	3,1	-4,8
außerorts .....	3 583	78	1 180	3 721	3 743	105	1 285	3 859	-4,3	-25,7	-8,2	-3,6
Andere Straßen .....	22 763	136	4 139	22 848	22 729	125	4 235	22 844	0,1	8,8	-2,3	0,0
innerorts .....	20 806	100	3 440	21 096	20 714	93	3 507	20 985	0,4	7,5	-1,9	0,5
außerorts .....	1 957	36	699	1 752	2 015	32	728	1 859	-2,9	12,5	-4,0	-5,8
Insgesamt .....	51 819	680	11 482	57 295	52 245	662	11 794	57 687	-0,8	2,7	-2,6	-0,7
innerorts .....	31 979	155	5 289	33 756	32 116	157	5 455	34 022	-0,4	-1,3	-3,0	-0,8
außerorts .....	19 840	525	6 193	23 539	20 129	505	6 339	23 665	-1,4	4,0	-2,3	-0,5

# 5. Verunglückte im Straßenverkehr in Bayern nach

Art der Verkehrsbeteiligung Ortslage	Getötete						Schwerverletzte					
	Dezember		Zu- bzw. Abnah- me (-)	Januar - Dezember		Zu- bzw. Abnah- me (-)	Dezember		Zu- bzw. Abnah- me (-)	Januar - Dezember		Zu- bzw. Abnah- me (-)
	2013	2012		2013	2012		2013	2012		2013	2012	
	Anzahl		%	Anzahl		%	Anzahl		%	Anzahl		%
<b>Fahrer und Mitfahrer von</b>												
Mofas, Mopeds .....	-	2	X	7	22	X	16	18	-11,1	489	570	-14,2
innerorts .....	-	-	-	2	9	X	14	13	7,7	351	409	-14,2
außerorts .....	-	2	X	5	13	X	2	5	X	138	161	-14,3
Motorzweirädern mit												
amtl. Kennzeichen .....	-	1	X	137	122	12,3	15	7	X	1 788	1 772	0,9
innerorts .....	-	-	-	21	12	75,0	7	3	X	660	664	-0,6
außerorts .....	-	1	X	116	110	5,5	8	4	X	1 128	1 108	1,8
Personenkraftwagen .....	46	27	70,4	341	336	1,5	433	402	7,7	4 954	5 068	-2,2
innerorts .....	3	4	X	25	32	-21,9	72	72	-	1 056	1 077	-1,9
außerorts .....	43	23	87,0	316	304	3,9	361	330	9,4	3 898	3 991	-2,3
Bussen .....	1	-	X	5	-	X	2	3	X	70	74	-5,4
innerorts .....	1	-	X	2	-	X	1	3	X	47	53	-11,3
außerorts .....	-	-	-	3	-	X	1	-	X	23	21	9,5
Güterkraftfahrzeugen .....	-	1	X	32	21	52,4	20	18	11,1	274	325	-15,7
innerorts .....	-	-	-	4	1	X	1	4	X	36	58	-37,9
außerorts .....	-	1	X	28	20	40,0	19	14	35,7	238	267	-10,9
Landwirtschaftlichen												
Zugmaschinen .....	-	1	X	1	3	X	5	1	X	41	37	10,8
innerorts .....	-	1	X	-	1	X	2	-	X	9	8	X
außerorts .....	-	-	-	1	2	X	3	1	X	32	29	10,3
übrigen Kraftfahrzeugen .....	-	-	-	1	2	X	1	-	X	33	48	-31,3
innerorts .....	-	-	-	1	-	X	1	-	X	17	18	-5,6
außerorts .....	-	-	-	-	2	X	-	-	-	16	30	-46,7
<b>Kraftfahrzeugen zus. ....</b>	<b>47</b>	<b>32</b>	<b>46,9</b>	<b>524</b>	<b>506</b>	<b>3,6</b>	<b>492</b>	<b>449</b>	<b>9,6</b>	<b>7 649</b>	<b>7 894</b>	<b>-3,1</b>
innerorts .....	4	5	X	55	55	-	98	95	3,2	2 176	2 287	-4,9
außerorts .....	43	27	59,3	469	451	4,0	394	354	11,3	5 473	5 607	-2,4
<b>Fahrrädern .....</b>	<b>2</b>	<b>3</b>	<b>X</b>	<b>62</b>	<b>74</b>	<b>-16,2</b>	<b>120</b>	<b>71</b>	<b>69,0</b>	<b>2 659</b>	<b>2 688</b>	<b>-1,1</b>
innerorts .....	2	3	X	42	44	-4,5	111	61	82,0	2 064	2 094	-1,4
außerorts .....	-	-	-	20	30	-33,3	9	10	X	595	594	0,2
darunter:												
unter 15 Jahren .....	-	-	-	-	4	X	6	1	X	233	226	3,1
innerorts .....	-	-	-	-	3	X	6	-	X	201	195	3,1
außerorts .....	-	-	-	-	1	X	-	1	X	32	31	3,2
<b>anderen Fahrzeugen .....</b>	<b>-</b>	<b>-</b>	<b>-</b>	<b>2</b>	<b>2</b>	<b>-</b>	<b>3</b>	<b>12</b>	<b>X</b>	<b>34</b>	<b>78</b>	<b>-56,4</b>
innerorts .....	-	-	-	1	1	-	3	5	X	24	43	-44,2
außerorts .....	-	-	-	1	1	-	-	7	X	10	35	-71,4
<b>Fußgänger .....</b>	<b>17</b>	<b>16</b>	<b>6,3</b>	<b>92</b>	<b>79</b>	<b>16,5</b>	<b>164</b>	<b>106</b>	<b>54,7</b>	<b>1 114</b>	<b>1 110</b>	<b>0,4</b>
innerorts .....	11	14	-21,4	57	57	-	150	97	54,6	1 010	1 008	0,2
außerorts .....	6	2	X	35	22	59,1	14	9	X	104	102	2,0
darunter:												
unter 15 Jahren .....	1	-	X	3	4	X	23	13	76,9	207	203	2,0
innerorts .....	1	-	X	2	3	X	23	13	76,9	196	192	2,1
außerorts .....	-	-	-	1	1	-	-	-	-	11	11	-
65 Jahre und mehr .....	13	11	18,2	61	41	48,8	73	46	58,7	416	406	2,5
innerorts .....	10	9	X	45	36	25,0	68	44	54,5	390	389	0,3
außerorts .....	3	2	X	16	5	X	5	2	X	26	17	52,9
<b>Andere Personen .....</b>	<b>-</b>	<b>-</b>	<b>-</b>	<b>-</b>	<b>1</b>	<b>X</b>	<b>1</b>	<b>1</b>	<b>-</b>	<b>26</b>	<b>24</b>	<b>8,3</b>
innerorts .....	-	-	-	-	-	-	1	1	-	15	23	-34,8
außerorts .....	-	-	-	-	1	X	-	-	-	11	1	X
<b>Insgesamt .....</b>	<b>66</b>	<b>51</b>	<b>29,4</b>	<b>680</b>	<b>662</b>	<b>2,7</b>	<b>780</b>	<b>639</b>	<b>22,1</b>	<b>11 482</b>	<b>11 794</b>	<b>-2,6</b>
innerorts .....	17	22	-22,7	155	157	-1,3	363	259	40,2	5 289	5 455	-3,0
außerorts .....	49	29	69,0	525	505	4,0	417	380	9,7	6 193	6 339	-2,3
darunter:												
unter 15 Jahren .....	1	-	X	8	16	X	41	27	51,9	636	630	1,0
innerorts .....	1	-	X	2	7	X	31	18	72,2	449	447	0,4
außerorts .....	-	-	-	6	9	X	10	9	X	187	183	2,2
65 Jahre und mehr .....	28	23	21,7	196	186	5,4	193	148	30,4	2 267	2 289	-1,0
innerorts .....	12	11	9,1	81	79	2,5	127	89	42,7	1 398	1 389	0,6
außerorts .....	16	12	33,3	115	107	7,5	66	59	11,9	869	900	-3,4



# Art der Verkehrsbeteiligung und Ortslage

Leichtverletzte						Verunglückte insgesamt							Art der Verkehrsbeteiligung —— Ortslage
Dezember		Zu- bzw. Abnah- me (-)	Januar - Dezember		Zu- bzw. Abnah- me (-)	Dezember		Zu- bzw. Abnah- me (-)	Januar - Dezember		Zu- bzw. Abnah- me (-)		
2013	2012		2013	2012		2013	2012		2013	2012			
Anzahl		%	Anzahl		%	Anzahl		%	Anzahl		%		
Fahrer und Mitfahrer von													
91	62	46,8	2 106	2 329	-9,6	107	82	30,5	2 602	2 921	-10,9	..... Mofas, Mopeds	
84	49	71,4	1 778	1 953	-9,0	98	62	58,1	2 131	2 371	-10,1	..... innerorts	
7	13	X	328	376	-12,8	9	20	X	471	550	-14,4	..... außerorts	
Motorzweirädern mit													
34	24	41,7	3 589	3 503	2,5	49	32	53,1	5 514	5 397	2,2	..... amtli. Kennzeichen	
28	16	75,0	2 129	2 157	-1,3	35	19	84,2	2 810	2 833	-0,8	..... innerorts	
6	8	X	1 460	1 346	8,5	14	13	7,7	2 704	2 564	5,5	..... außerorts	
3 174	3 140	1,1	35 768	35 872	-0,3	3 653	3 569	2,4	41 063	41 276	-0,5	..... Personenkraftwagen	
1 558	1 399	11,4	16 523	16 465	0,4	1 633	1 475	10,7	17 604	17 574	0,2	..... innerorts	
1 616	1 741	-7,2	19 245	19 407	-0,8	2 020	2 094	-3,5	23 459	23 702	-1,0	..... außerorts	
41	41	-	782	725	7,9	44	44	-	857	799	7,3	..... Bussen	
34	37	-8,1	597	583	2,4	36	40	-10,0	646	636	1,6	..... innerorts	
7	4	X	185	142	30,3	8	4	X	211	163	29,4	..... außerorts	
122	112	8,9	1 512	1 417	6,7	142	131	8,4	1 818	1 763	3,1	..... Güterkraftfahrzeugen	
34	34	-	429	401	7,0	35	38	-7,9	469	460	2,0	..... innerorts	
88	78	12,8	1 083	1 016	6,6	107	93	15,1	1 349	1 303	3,5	..... außerorts	
Landwirtschaftlichen													
8	2	X	86	103	-16,5	13	4	X	128	143	-10,5	..... Zugmaschinen	
4	-	X	36	34	5,9	6	1	X	45	43	4,7	..... innerorts	
4	2	X	50	69	-27,5	7	3	X	83	100	-17,0	..... außerorts	
17	9	X	170	175	-2,9	18	9	X	204	225	-9,3	..... übrigen Kraftfahrzeugen	
10	5	X	86	74	16,2	11	5	X	104	92	13,0	..... innerorts	
7	4	X	84	101	-16,8	7	4	X	100	133	-24,8	..... außerorts	
3 487	3 390	2,9	44 013	44 124	-0,3	4 026	3 871	4,0	52 186	52 524	-0,6	..... Kraftfahrzeugen zus.	
1 752	1 540	13,8	21 578	21 667	-0,4	1 854	1 640	13,0	23 809	24 009	-0,8	..... innerorts	
1 735	1 850	-6,2	22 435	22 457	-0,1	2 172	2 231	-2,6	28 377	28 515	-0,5	..... außerorts	
434	262	65,6	9 697	9 996	-3,0	556	336	65,5	12 418	12 758	-2,7	..... Fahrrädern	
415	255	62,7	8 771	9 018	-2,7	528	319	65,5	10 877	11 156	-2,5	..... innerorts	
19	7	X	926	978	-5,3	28	17	64,7	1 541	1 602	-3,8	..... außerorts	
darunter:													
36	18	X	1 284	1 322	-2,9	42	19	X	1 517	1 552	-2,3	..... unter 15 Jahren	
36	17	X	1 193	1 240	-3,8	42	17	X	1 394	1 438	-3,1	..... innerorts	
-	1	X	91	82	11,0	-	2	X	123	114	7,9	..... außerorts	
17	33	-48,5	183	245	-25,3	20	45	-55,6	219	325	-32,6	..... anderen Fahrzeugen	
17	13	30,8	172	188	-8,5	20	18	11,1	197	232	-15,1	..... innerorts	
-	20	X	11	57	-80,7	-	27	X	22	93	-76,3	..... außerorts	
362	313	15,7	3 287	3 223	2,0	543	435	24,8	4 493	4 412	1,8	..... Fußgänger	
352	301	16,9	3 142	3 064	2,5	513	412	24,5	4 209	4 129	1,9	..... innerorts	
10	12	-16,7	145	159	-8,8	30	23	30,4	284	283	0,4	..... außerorts	
darunter:													
58	42	38,1	639	674	-5,2	82	55	49,1	849	881	-3,6	..... unter 15 Jahren	
58	41	41,5	625	651	-4,0	82	54	51,9	823	846	-2,7	..... innerorts	
-	1	X	14	23	-39,1	-	1	X	26	35	-25,7	..... außerorts	
75	66	13,6	620	649	-4,5	161	123	30,9	1 097	1 096	0,1	..... 65 Jahre und mehr	
73	66	10,6	596	632	-5,7	151	119	26,9	1 031	1 057	-2,5	..... innerorts	
2	-	X	24	17	41,2	10	4	X	66	39	69,2	..... außerorts	
12	10	20,0	115	99	16,2	13	11	18,2	141	124	13,7	..... Andere Personen	
10	9	X	93	85	9,4	11	10	10,0	108	108	-	..... innerorts	
2	1	X	22	14	57,1	2	1	X	33	16	X	..... außerorts	
4 312	4 008	7,6	57 295	57 687	-0,7	5 158	4 698	9,8	69 457	70 143	-1,0	..... Insgesamt	
2 546	2 118	20,2	33 756	34 022	-0,8	2 926	2 399	22,0	39 200	39 634	-1,1	..... innerorts	
1 766	1 890	-6,6	23 539	23 665	-0,5	2 232	2 299	-2,9	30 257	30 509	-0,8	..... außerorts	
darunter:													
230	181	27,1	3 713	3 902	-4,8	272	208	30,8	4 357	4 548	-4,2	..... unter 15 Jahren	
161	118	36,4	2 623	2 820	-7,0	193	136	41,9	3 074	3 274	-6,1	..... innerorts	
69	63	9,5	1 090	1 082	0,7	79	72	9,7	1 283	1 274	0,7	..... außerorts	
423	377	12,2	5 991	5 954	0,6	644	548	17,5	8 454	8 429	0,3	..... 65 Jahre und mehr	
315	232	35,8	4 118	4 032	2,1	454	332	36,7	5 597	5 500	1,8	..... innerorts	
108	145	-25,5	1 873	1 922	-2,5	190	216	-12,0	2 857	2 929	-2,5	..... außerorts	

## 6. An Straßenverkehrsunfällen beteiligte Fahrzeugführer und Fußgänger in Bayern

Art der Verkehrsbeteiligung Ortslage	Unfälle mit											
	Personen- schaden	schwerw. Sach- schaden <sup>1)</sup>	Personen- schaden	schwerw. Sach- schaden <sup>1)</sup>	Per- sonen- schaden	schwerw. Sach- schaden	Personen- schaden	schwerw. Sach- schaden <sup>1)</sup>	Personen- schaden	schwerw. Sach- schaden <sup>1)</sup>	Per- sonen- schaden	schwerw. Sach- schaden
	Dezember 2013		Dezember 2012		Zu- bzw. Abnahme (-)		Januar - Dezember 2013		Januar - Dezember 2012		Zu- bzw. Abnahme (-)	
	Anzahl				%		Anzahl				%	
<b>Fahrer von</b>												
Mofas, Mopeds .....	106	4	82	2	29,3	X	2 598	37	2 892	48	-10,2	-22,9
innerorts .....	97	3	62	1	56,5	X	2 135	34	2 358	37	-9,5	-8,1
außerorts .....	9	1	20	1	X	-	463	3	534	11	-13,3	X
Motorzweirädern mit												
amtl. Kennzeichen .....	48	-	33	1	45,5	X	5 470	133	5 328	130	2,7	2,3
innerorts .....	37	-	19	1	94,7	X	2 804	73	2 801	64	0,1	14,1
außerorts .....	11	-	14	-	-21,4	-	2 666	60	2 527	66	5,5	-9,1
Personenkraftwagen .....	5 261	1 707	4 859	2 026	8,3	-15,7	63 204	17 637	63 469	17 879	-0,4	-1,4
innerorts .....	3 104	964	2 577	932	20,5	3,4	36 347	9 628	36 190	9 610	0,4	0,2
außerorts .....	2 157	743	2 282	1 094	-5,5	-32,1	26 857	8 009	27 279	8 269	-1,5	-3,1
darunter:												
18 bis 24 Jahre .....	1 138	398	1 086	491	4,8	-18,9	13 161	3 959	13 962	4 053	-5,7	-2,3
innerorts .....	588	203	487	211	20,7	-3,8	6 640	2 053	6 869	2 124	-3,3	-3,3
außerorts .....	550	195	599	280	-8,2	-30,4	6 521	1 906	7 093	1 929	-8,1	-1,2
Bussen .....	55	11	59	12	-6,8	-8,3	896	113	847	110	5,8	2,7
innerorts .....	48	8	49	9	-2,0	X	753	65	701	64	7,4	1,6
außerorts .....	7	3	10	3	X	-	143	48	146	46	-2,1	4,3
Güterkraftfahrzeugen .....	420	138	395	233	6,3	-40,8	5 818	1 836	5 882	1 911	-1,1	-3,9
innerorts .....	176	47	168	70	4,8	-32,9	2 475	643	2 524	649	-1,9	-0,9
außerorts .....	244	91	227	163	7,5	-44,2	3 343	1 193	3 358	1 262	-0,4	-5,5
Landwirtschaftlichen												
Zugmaschinen .....	25	6	13	7	92,3	X	446	98	441	116	1,1	-15,5
innerorts .....	10	3	3	5	X	X	159	43	133	45	19,5	-4,4
außerorts .....	15	3	10	2	50,0	X	287	55	308	71	-6,8	-22,5
übrigen Kraftfahrzeugen .....	23	6	32	9	-28,1	X	409	82	409	88	-	-6,8
innerorts .....	15	5	21	4	-28,6	X	240	48	229	53	4,8	-9,4
außerorts .....	8	1	11	5	X	X	169	34	180	35	-6,1	-2,9
<b>Kraftfahrzeugen zus. ....</b>	<b>5 938</b>	<b>1 872</b>	<b>5 473</b>	<b>2 290</b>	<b>8,5</b>	<b>-18,3</b>	<b>78 841</b>	<b>19 936</b>	<b>79 268</b>	<b>20 282</b>	<b>-0,5</b>	<b>-1,7</b>
innerorts .....	<b>3 487</b>	<b>1 030</b>	<b>2 899</b>	<b>1 022</b>	<b>20,3</b>	<b>0,8</b>	<b>44 913</b>	<b>10 534</b>	<b>44 936</b>	<b>10 522</b>	<b>-0,1</b>	<b>0,1</b>
außerorts .....	<b>2 451</b>	<b>842</b>	<b>2 574</b>	<b>1 268</b>	<b>-4,8</b>	<b>-33,6</b>	<b>33 928</b>	<b>9 402</b>	<b>34 332</b>	<b>9 760</b>	<b>-1,2</b>	<b>-3,7</b>
darunter flüchtig .....	214	119	204	153	4,9	-22,2	3 006	1 296	3 061	1 393	-1,8	-7,0
innerorts .....	143	59	130	62	10,0	-4,8	2 042	617	2 068	644	-1,3	-4,2
außerorts .....	71	60	74	91	-4,1	-34,1	964	679	993	749	-2,9	-9,3
<b>Fahrrädern .....</b>	<b>584</b>	<b>4</b>	<b>351</b>	<b>3</b>	<b>66,4</b>	<b>X</b>	<b>13 414</b>	<b>13</b>	<b>13 821</b>	<b>22</b>	<b>-2,9</b>	<b>-40,9</b>
innerorts .....	<b>554</b>	<b>4</b>	<b>331</b>	<b>3</b>	<b>67,4</b>	<b>X</b>	<b>11 744</b>	<b>12</b>	<b>12 087</b>	<b>20</b>	<b>-2,8</b>	<b>-40,0</b>
außerorts .....	<b>30</b>	<b>-</b>	<b>20</b>	<b>-</b>	<b>50,0</b>	<b>-</b>	<b>1 670</b>	<b>1</b>	<b>1 734</b>	<b>2</b>	<b>-3,7</b>	<b>X</b>
darunter:												
unter 15 Jahren .....	43	-	17	-	X	-	1 613	-	1 675	-	-3,7	-
innerorts .....	43	-	15	-	X	-	1 477	-	1 552	-	-4,8	-
außerorts .....	-	-	2	-	X	-	136	-	123	-	10,6	-
<b>anderen Fahrzeugen .....</b>	<b>36</b>	<b>22</b>	<b>33</b>	<b>21</b>	<b>9,1</b>	<b>4,8</b>	<b>488</b>	<b>241</b>	<b>557</b>	<b>208</b>	<b>-12,4</b>	<b>15,9</b>
innerorts .....	<b>32</b>	<b>14</b>	<b>26</b>	<b>16</b>	<b>23,1</b>	<b>-12,5</b>	<b>367</b>	<b>132</b>	<b>419</b>	<b>113</b>	<b>-12,4</b>	<b>16,8</b>
außerorts .....	<b>4</b>	<b>8</b>	<b>7</b>	<b>5</b>	<b>X</b>	<b>X</b>	<b>121</b>	<b>109</b>	<b>138</b>	<b>95</b>	<b>-12,3</b>	<b>14,7</b>
<b>Fußgänger .....</b>	<b>555</b>	<b>1</b>	<b>455</b>	<b>-</b>	<b>22,0</b>	<b>X</b>	<b>4 827</b>	<b>17</b>	<b>4 812</b>	<b>17</b>	<b>0,3</b>	<b>-</b>
innerorts .....	<b>523</b>	<b>1</b>	<b>430</b>	<b>-</b>	<b>21,6</b>	<b>X</b>	<b>4 508</b>	<b>17</b>	<b>4 493</b>	<b>14</b>	<b>0,3</b>	<b>21,4</b>
außerorts .....	<b>32</b>	<b>-</b>	<b>25</b>	<b>-</b>	<b>28,0</b>	<b>-</b>	<b>319</b>	<b>-</b>	<b>319</b>	<b>3</b>	<b>-</b>	<b>X</b>
darunter:												
unter 15 Jahren .....	83	-	60	-	38,3	-	891	-	946	1	-5,8	X
innerorts .....	83	-	59	-	40,7	-	863	-	907	1	-4,9	X
außerorts .....	-	-	1	-	X	-	28	-	39	-	-28,2	-
65 Jahre und mehr .....	161	-	124	-	29,8	-	1 126	3	1 128	1	-0,2	X
innerorts .....	151	-	120	-	25,8	-	1 060	3	1 087	1	-2,5	X
außerorts .....	10	-	4	-	X	-	66	-	41	-	61,0	-
<b>Andere Personen .....</b>	<b>26</b>	<b>1</b>	<b>16</b>	<b>-</b>	<b>62,5</b>	<b>X</b>	<b>389</b>	<b>14</b>	<b>380</b>	<b>18</b>	<b>2,4</b>	<b>-22,2</b>
innerorts .....	<b>21</b>	<b>1</b>	<b>12</b>	<b>-</b>	<b>75,0</b>	<b>X</b>	<b>288</b>	<b>7</b>	<b>281</b>	<b>7</b>	<b>2,5</b>	<b>-</b>
außerorts .....	<b>5</b>	<b>-</b>	<b>4</b>	<b>-</b>	<b>X</b>	<b>-</b>	<b>101</b>	<b>7</b>	<b>99</b>	<b>11</b>	<b>2,0</b>	<b>X</b>
<b>Insgesamt .....</b>	<b>7 139</b>	<b>1 900</b>	<b>6 328</b>	<b>2 314</b>	<b>12,8</b>	<b>-17,9</b>	<b>97 959</b>	<b>20 221</b>	<b>98 838</b>	<b>20 547</b>	<b>-0,9</b>	<b>-1,6</b>
innerorts .....	<b>4 617</b>	<b>1 050</b>	<b>3 698</b>	<b>1 041</b>	<b>24,9</b>	<b>0,9</b>	<b>61 820</b>	<b>10 702</b>	<b>62 216</b>	<b>10 676</b>	<b>-0,6</b>	<b>0,2</b>
außerorts .....	<b>2 522</b>	<b>850</b>	<b>2 630</b>	<b>1 273</b>	<b>-4,1</b>	<b>-33,2</b>	<b>36 139</b>	<b>9 519</b>	<b>36 622</b>	<b>9 871</b>	<b>-1,3</b>	<b>-3,6</b>
darunter:												
unter 15 Jahren .....	130	1	77	-	68,8	X	2 560	4	2 675	2	-4,3	X
innerorts .....	130	1	74	-	75,7	X	2 388	4	2 508	2	-4,8	X
außerorts .....	-	-	3	-	X	-	172	-	167	-	3,0	-
65 Jahre und mehr .....	912	201	722	182	26,3	10,4	12 000	2 067	11 786	2 034	1,8	1,6
innerorts .....	675	122	479	100	40,9	22,0	8 472	1 254	8 217	1 185	3,1	5,8
außerorts .....	237	79	243	82	-2,5	-3,7	3 528	813	3 569	849	-1,1	-4,2

<sup>1)</sup> Schwerwiegender Unfall mit Sachschaden (im engeren Sinne).

## 7. Straßenverkehrsunfälle und Verunglückte in Bayern im Dezember 2013 nach Tagen

Tagesdatum Ortslage	Unfälle mit Personen- schaden	davon mit			Verunglückte			Unfälle mit schwer- wiegendem Sachschaden <sup>1)</sup>	Unfälle mit Personen- und schwer- wiegendem Sachschaden <sup>1)</sup>
		Getöteten	Schwer- verletzten	Leicht- verletzten	Getötete	Schwer- verletzte	Leicht- verletzte		
Innerorts									
1. Sonntag .....	39	-	6	33	-	6	43	23	62
2. Montag .....	104	2	18	84	2	19	101	23	127
3. Dienstag .....	102	-	11	91	-	11	115	14	116
4. Mittwoch .....	100	-	13	87	-	13	108	20	120
5. Donnerstag .....	101	1	11	89	1	14	110	14	115
6. Freitag .....	98	1	18	79	1	19	97	38	136
7. Samstag .....	49	-	4	45	-	4	72	24	73
8. Sonntag .....	29	2	5	22	2	5	32	7	36
9. Montag .....	84	-	13	71	-	13	91	17	101
10. Dienstag .....	88	-	11	77	-	11	98	17	105
11. Mittwoch .....	90	-	17	73	-	17	99	19	109
12. Donnerstag .....	94	1	18	75	1	18	91	13	107
13. Freitag .....	107	-	18	89	-	18	110	23	130
14. Samstag .....	97	1	18	78	1	18	102	20	117
15. Sonntag .....	38	1	2	35	1	2	54	6	44
16. Montag .....	125	-	19	106	-	19	135	26	151
17. Dienstag .....	123	1	22	100	1	23	123	26	149
18. Mittwoch .....	77	-	15	62	-	15	86	21	98
19. Donnerstag .....	114	1	19	94	1	19	118	12	126
20. Freitag .....	94	-	13	81	-	14	103	17	111
21. Samstag .....	59	-	11	48	-	11	59	18	77
22. Sonntag .....	28	1	2	25	1	2	37	14	42
23. Montag .....	119	2	15	102	2	15	130	35	154
24. Dienstag .....	40	-	5	35	-	5	53	12	52
25. Mittwoch .....	22	-	4	18	-	4	28	3	25
26. Donnerstag .....	26	1	2	23	1	2	38	11	37
27. Freitag .....	94	-	19	75	-	19	100	20	114
28. Samstag .....	55	-	6	49	-	6	63	21	76
29. Sonntag .....	26	-	5	21	-	5	27	3	29
30. Montag .....	71	-	7	64	-	8	90	13	84
31. Dienstag .....	34	1	8	25	2	8	33	12	46
Zusammen .....	2 327	16	355	1 956	17	363	2 546	542	2 869
Außerorts, einschließlich Autobahn									
1. Sonntag .....	29	-	12	17	-	20	36	11	40
2. Montag .....	53	1	15	37	1	19	59	18	71
3. Dienstag .....	50	2	8	40	2	9	62	17	67
4. Mittwoch .....	41	2	14	25	3	17	39	15	56
5. Donnerstag .....	42	1	9	32	1	12	59	16	58
6. Freitag .....	115	-	26	89	-	34	130	69	184
7. Samstag .....	42	2	7	33	3	7	50	26	68
8. Sonntag .....	28	2	6	20	3	9	32	6	34
9. Montag .....	43	2	12	29	2	18	51	17	60
10. Dienstag .....	48	2	7	39	2	10	62	12	60
11. Mittwoch .....	45	1	14	30	1	16	54	14	59
12. Donnerstag .....	37	-	9	28	-	9	57	10	47
13. Freitag .....	38	2	7	29	3	15	54	11	49
14. Samstag .....	44	4	8	32	4	10	65	18	62
15. Sonntag .....	53	2	15	36	2	30	72	17	70
16. Montag .....	84	1	14	69	1	17	117	23	107
17. Dienstag .....	56	1	10	45	1	13	71	15	71
18. Mittwoch .....	52	1	10	41	1	13	60	15	67
19. Donnerstag .....	50	2	9	39	3	11	68	19	69
20. Freitag .....	52	3	7	42	5	12	60	28	80
21. Samstag .....	38	-	6	32	-	6	63	14	52
22. Sonntag .....	23	1	3	19	2	5	29	11	34
23. Montag .....	50	1	11	38	1	19	72	12	62
24. Dienstag .....	41	-	9	32	-	9	40	13	54
25. Mittwoch .....	23	-	7	16	-	8	25	4	27
26. Donnerstag .....	22	-	5	17	-	12	32	12	34
27. Freitag .....	76	2	19	55	3	24	100	14	90
28. Samstag .....	34	2	9	23	2	11	50	13	47
29. Sonntag .....	15	2	2	11	2	3	27	10	25
30. Montag .....	29	-	10	19	-	11	46	22	51
31. Dienstag .....	20	1	4	15	1	8	24	8	28
Zusammen .....	1 373	40	304	1 029	49	417	1 766	510	1 883

<sup>1)</sup> Schwerwiegender Unfall mit Sachschaden (im engeren Sinne)

Noch: 7. Straßenverkehrsunfälle und Verunglückte in Bayern im Dezember 2013 nach Tagen

Tagesdatum Ortslage	Unfälle mit Personen- schaden	davon mit			Verunglückte			Unfälle mit schwer- wiegendem Sachschaden <sup>1)</sup>	Unfälle mit Personen- und schwer- wiegendem Sachschaden <sup>1)</sup>
		Getöteten	Schwer- verletzten	Leicht- verletzte	Getötete	Schwer- verletzte	Leicht- verletzte		
Innerorts und außerorts zusammen									
1. Sonntag .....	68	-	18	50	-	26	79	34	102
2. Montag .....	157	3	33	121	3	38	160	41	198
3. Dienstag .....	152	2	19	131	2	20	177	31	183
4. Mittwoch .....	141	2	27	112	3	30	147	35	176
5. Donnerstag .....	143	2	20	121	2	26	169	30	173
6. Freitag .....	213	1	44	168	1	53	227	107	320
7. Samstag .....	91	2	11	78	3	11	122	50	141
8. Sonntag .....	57	4	11	42	5	14	64	13	70
9. Montag .....	127	2	25	100	2	31	142	34	161
10. Dienstag .....	136	2	18	116	2	21	160	29	165
11. Mittwoch .....	135	1	31	103	1	33	153	33	168
12. Donnerstag .....	131	1	27	103	1	27	148	23	154
13. Freitag .....	145	2	25	118	3	33	164	34	179
14. Samstag .....	141	5	26	110	5	28	167	38	179
15. Sonntag .....	91	3	17	71	3	32	126	23	114
16. Montag .....	209	1	33	175	1	36	252	49	258
17. Dienstag .....	179	2	32	145	2	36	194	41	220
18. Mittwoch .....	129	1	25	103	1	28	146	36	165
19. Donnerstag .....	164	3	28	133	4	30	186	31	195
20. Freitag .....	146	3	20	123	5	26	163	45	191
21. Samstag .....	97	-	17	80	-	17	122	32	129
22. Sonntag .....	51	2	5	44	3	7	66	25	76
23. Montag .....	169	3	26	140	3	34	202	47	216
24. Dienstag .....	81	-	14	67	-	14	93	25	106
25. Mittwoch .....	45	-	11	34	-	12	53	7	52
26. Donnerstag .....	48	1	7	40	1	14	70	23	71
27. Freitag .....	170	2	38	130	3	43	200	34	204
28. Samstag .....	89	2	15	72	2	17	113	34	123
29. Sonntag .....	41	2	7	32	2	8	54	13	54
30. Montag .....	100	-	17	83	-	19	136	35	135
31. Dienstag .....	54	2	12	40	3	16	57	20	74
Insgesamt .....	3 700	56	659	2 985	66	780	4 312	1052	4 752
darunter auf Autobahnen									
1. Sonntag .....	7	-	4	3	-	8	7	2	9
2. Montag .....	18	-	5	13	-	6	26	10	28
3. Dienstag .....	8	-	1	7	-	1	9	1	9
4. Mittwoch .....	10	-	4	6	-	4	11	4	14
5. Donnerstag .....	13	-	5	8	-	5	14	5	18
6. Freitag .....	17	-	2	15	-	4	22	25	42
7. Samstag .....	4	1	-	3	2	-	4	12	16
8. Sonntag .....	6	1	-	5	2	-	10	1	7
9. Montag .....	7	-	1	6	-	1	7	7	14
10. Dienstag .....	13	1	-	12	1	-	16	4	17
11. Mittwoch .....	6	-	2	4	-	3	6	2	8
12. Donnerstag .....	8	-	1	7	-	1	13	1	9
13. Freitag .....	9	1	-	8	2	2	15	4	13
14. Samstag .....	6	-	1	5	-	1	10	4	10
15. Sonntag .....	14	1	3	10	1	8	25	2	16
16. Montag .....	23	-	5	18	-	6	36	7	30
17. Dienstag .....	9	-	3	6	-	3	10	2	11
18. Mittwoch .....	11	-	1	10	-	1	17	2	13
19. Donnerstag .....	8	-	1	7	-	2	11	4	12
20. Freitag .....	14	-	2	12	-	3	22	6	20
21. Samstag .....	7	-	1	6	-	1	18	2	9
22. Sonntag .....	8	1	2	5	2	4	10	4	12
23. Montag .....	5	-	-	5	-	-	7	4	9
24. Dienstag .....	3	-	-	3	-	-	5	2	5
25. Mittwoch .....	5	-	3	2	-	4	3	1	6
26. Donnerstag .....	6	-	1	5	-	1	8	7	13
27. Freitag .....	11	-	2	9	-	2	18	5	16
28. Samstag .....	6	-	2	4	-	4	20	2	8
29. Sonntag .....	4	1	-	3	1	-	4	2	6
30. Montag .....	6	-	3	3	-	3	11	2	8
31. Dienstag .....	1	-	1	-	-	1	-	1	2
Zusammen .....	273	7	56	210	11	79	395	137	410

<sup>1)</sup> Schwerwiegender Unfall mit Sachschaden (im engeren Sinne)

## 8. Straßenverkehrsunfälle und Verunglückte in Bayern nach Unfalltypen

Unfalltyp —— Ortslage	2013			2012			Zu- bzw. Abnahme (-)			
	Unfälle mit Personen- schaden	Verunglückte		Unfälle mit Personen- schaden	Verunglückte		Unfälle mit Personen- schaden	Getötete	Schwer- verletzte	Leicht- verletzte
		Getötete	Schwer- verletzte		Getötete	Schwer- verletzte				
Anzahl						%				

### Dezember

Fahrunfall .....	750	25	220	717	898	18	213	969	-16,5	38,9	3,3	-26,0
innerorts .....	238	1	64	213	239	5	43	260	-0,4	X	48,8	-18,1
außerorts .....	512	24	156	504	659	13	170	709	-22,3	84,6	-8,2	-28,9
Abbiege-Unfall .....	485	2	92	598	334	3	49	419	45,2	X	87,8	42,7
innerorts .....	388	2	59	448	247	1	30	300	57,1	X	96,7	49,3
außerorts .....	97	-	33	150	87	2	19	119	11,5	X	73,7	26,1
Einbiegen/Kreuzenunfall ....	773	11	122	981	594	2	94	780	30,1	X	29,8	25,8
innerorts .....	578	3	57	683	410	-	42	517	41,0	X	35,7	32,1
außerorts .....	195	8	65	298	184	2	52	263	6,0	X	25,0	13,3
Überschreitenunfall .....	271	10	99	194	241	12	67	184	12,4	-16,7	47,8	5,4
innerorts .....	255	8	91	183	233	10	63	180	9,4	X	44,4	1,7
außerorts .....	16	2	8	11	8	2	4	4	X	-	X	X
Unfall durch ruhenden Verkehr .....	60	-	5	58	36	-	3	34	66,7	-	X	70,6
innerorts .....	54	-	5	51	33	-	3	31	63,6	-	X	64,5
außerorts .....	6	-	-	7	3	-	-	3	X	-	-	X
Unfall im Längsverkehr .....	926	12	142	1 348	852	11	123	1 251	8,7	9,1	15,4	7,8
innerorts .....	497	1	25	675	430	1	22	595	15,6	-	13,6	13,4
außerorts .....	429	11	117	673	422	10	101	656	1,7	10,0	15,8	2,6
Sonstiger Unfall .....	435	6	100	416	387	5	90	371	12,4	X	11,1	12,1
innerorts .....	317	2	62	293	266	5	56	235	19,2	X	10,7	24,7
außerorts .....	118	4	38	123	121	-	34	136	-2,5	X	11,8	-9,6
<b>Insgesamt .....</b>	<b>3 700</b>	<b>66</b>	<b>780</b>	<b>4 312</b>	<b>3 342</b>	<b>51</b>	<b>639</b>	<b>4 008</b>	<b>10,7</b>	<b>29,4</b>	<b>22,1</b>	<b>7,6</b>
<b>innerorts .....</b>	<b>2 327</b>	<b>17</b>	<b>363</b>	<b>2 546</b>	<b>1 858</b>	<b>22</b>	<b>259</b>	<b>2 118</b>	<b>25,2</b>	<b>-22,7</b>	<b>40,2</b>	<b>20,2</b>
<b>außerorts .....</b>	<b>1 373</b>	<b>49</b>	<b>417</b>	<b>1 766</b>	<b>1 484</b>	<b>29</b>	<b>380</b>	<b>1 890</b>	<b>-7,5</b>	<b>69,0</b>	<b>9,7</b>	<b>-6,6</b>

### Januar - Dezember

Fahrunfall .....	10 730	236	3 306	9 856	10 568	209	3 441	9 670	1,5	12,9	-3,9	1,9
innerorts .....	4 022	37	1 051	3 502	3 790	26	989	3 387	6,1	42,3	6,3	3,4
außerorts .....	6 708	199	2 255	6 354	6 778	183	2 452	6 283	-1,0	8,7	-8,0	1,1
Abbiege-Unfall .....	6 182	44	1 250	7 216	6 269	40	1 263	7 381	-1,4	10,0	-1,0	-2,2
innerorts .....	4 621	23	709	5 062	4 609	16	732	5 080	0,3	43,8	-3,1	-0,4
außerorts .....	1 561	21	541	2 154	1 660	24	531	2 301	-6,0	-12,5	1,9	-6,4
Einbiegen/Kreuzenunfall ....	10 943	85	2 049	12 841	11 345	96	2 139	13 357	-3,5	-11,5	-4,2	-3,9
innerorts .....	8 081	20	1 098	9 003	8 353	25	1 177	9 385	-3,3	-20,0	-6,7	-4,1
außerorts .....	2 862	65	951	3 838	2 992	71	962	3 972	-4,3	-8,5	-1,1	-3,4
Überschreitenunfall .....	2 198	57	659	1 764	2 178	49	656	1 745	0,9	16,3	0,5	1,1
innerorts .....	2 073	36	599	1 678	2 079	40	606	1 678	-0,3	-10,0	-1,2	-
außerorts .....	125	21	60	86	99	9	50	67	26,3	X	20,0	28,4
Unfall durch ruhenden Verkehr .....	898	2	114	891	922	8	126	893	-2,6	X	-9,5	-0,2
innerorts .....	837	-	96	828	860	5	112	830	-2,7	X	-14,3	-0,2
außerorts .....	61	2	18	63	62	3	14	63	-1,6	X	28,6	-
Unfall im Längsverkehr .....	13 171	175	2 331	17 648	13 057	188	2 282	17 515	0,9	-6,9	2,1	0,8
innerorts .....	6 872	14	644	8 730	6 775	13	648	8 643	1,4	7,7	-0,6	1,0
außerorts .....	6 299	161	1 687	8 918	6 282	175	1 634	8 872	0,3	-8,0	3,2	0,5
Sonstiger Unfall .....	7 697	81	1 773	7 079	7 906	72	1 887	7 126	-2,6	12,5	-6,0	-0,7
innerorts .....	5 473	25	1 092	4 953	5 650	32	1 191	5 019	-3,1	-21,9	-8,3	-1,3
außerorts .....	2 224	56	681	2 126	2 256	40	696	2 107	-1,4	40,0	-2,2	0,9
<b>Insgesamt .....</b>	<b>51 819</b>	<b>680</b>	<b>11 482</b>	<b>57 295</b>	<b>52 245</b>	<b>662</b>	<b>11 794</b>	<b>57 687</b>	<b>-0,8</b>	<b>2,7</b>	<b>-2,6</b>	<b>-0,7</b>
<b>innerorts .....</b>	<b>31 979</b>	<b>155</b>	<b>5 289</b>	<b>33 756</b>	<b>32 116</b>	<b>157</b>	<b>5 455</b>	<b>34 022</b>	<b>-0,4</b>	<b>-1,3</b>	<b>-3,0</b>	<b>-0,8</b>
<b>außerorts .....</b>	<b>19 840</b>	<b>525</b>	<b>6 193</b>	<b>23 539</b>	<b>20 129</b>	<b>505</b>	<b>6 339</b>	<b>23 665</b>	<b>-1,4</b>	<b>4,0</b>	<b>-2,3</b>	<b>-0,5</b>

# 9. Getötete und Verletzte im Straßenverkehr in

Im Alter von ... bis unter ... Jahren  Geschlecht	Getötete						Schwerverletzte					
	Dezember		Zu- bzw. Abnah- me (-)	Januar - Dezember		Zu- bzw. Abnah- me (-)	Dezember		Zu- bzw. Abnah- me (-)	Januar - Dezember		Zu- bzw. Abnah- me (-)
	2013	2012		2013	2012		2013	2012		2013	2012	
	Anzahl		%	Anzahl		%	Anzahl		%	Anzahl		%
unter 15 .....	1	-	X	8	16	X	41	27	51,9	636	630	1,0
männlich .....	1	-	X	6	9	X	22	11	X	371	377	-1,6
weiblich .....	-	-	-	2	7	X	19	16	18,8	265	253	4,7
15 - 18 .....	3	5	X	27	33	-18,2	27	12	X	641	634	1,1
männlich .....	2	2	-	18	22	-18,2	12	7	X	436	431	1,2
weiblich .....	1	3	X	9	11	X	15	5	X	205	203	1,0
18 - 21 .....	2	4	X	48	65	-26,2	61	65	-6,2	975	1 084	-10,1
männlich .....	2	3	X	31	50	-38,0	39	36	8,3	591	684	-13,6
weiblich .....	-	1	X	17	15	13,3	22	29	-24,1	384	400	-4,0
21 - 25 .....	7	3	X	61	58	5,2	73	61	19,7	928	945	-1,8
männlich .....	6	3	X	48	40	20,0	35	33	6,1	595	599	-0,7
weiblich .....	1	-	X	13	18	-27,8	38	28	35,7	333	346	-3,8
25 - 30 .....	8	2	X	53	40	32,5	51	46	10,9	786	781	0,6
männlich .....	5	2	X	38	34	11,8	36	21	71,4	520	503	3,4
weiblich .....	3	-	X	15	6	X	15	25	-40,0	266	278	-4,3
30 - 35 .....	3	1	X	39	32	21,9	52	38	36,8	616	632	-2,5
männlich .....	2	1	X	31	28	10,7	33	21	57,1	412	403	2,2
weiblich .....	1	-	X	8	4	X	19	17	11,8	204	229	-10,9
35 - 40 .....	5	1	X	32	28	14,3	35	24	45,8	544	591	-8,0
männlich .....	3	-	X	27	25	8,0	20	12	66,7	340	377	-9,8
weiblich .....	2	1	X	5	3	X	15	12	25,0	204	214	-4,7
40 - 45 .....	-	2	X	35	39	-10,3	25	45	-44,4	681	775	-12,1
männlich .....	-	2	X	27	31	-12,9	16	27	-40,7	431	518	-16,8
weiblich .....	-	-	-	8	8	-	9	18	X	250	257	-2,7
45 - 50 .....	2	2	-	53	44	20,5	57	51	11,8	971	1 016	-4,4
männlich .....	2	1	X	43	31	38,7	33	24	37,5	651	647	0,6
weiblich .....	-	1	X	10	13	-23,1	24	27	-11,1	320	369	-13,3
50 - 55 .....	5	5	-	54	43	25,6	69	47	46,8	961	1 002	-4,1
männlich .....	3	3	-	42	32	31,3	35	26	34,6	614	632	-2,8
weiblich .....	2	2	-	12	11	9,1	34	21	61,9	347	370	-6,2
55 - 60 .....	1	1	-	47	39	20,5	55	43	27,9	803	776	3,5
männlich .....	-	-	-	39	28	39,3	29	26	11,5	492	483	1,9
weiblich .....	1	1	-	8	11	X	26	17	52,9	311	293	6,1
60 - 65 .....	1	2	X	27	39	-30,8	41	32	28,1	673	639	5,3
männlich .....	1	2	X	17	27	-37,0	23	14	64,3	404	380	6,3
weiblich .....	-	-	-	10	12	-16,7	18	18	-	269	259	3,9
65 - 70 .....	1	1	-	23	30	-23,3	43	33	30,3	497	520	-4,4
männlich .....	1	1	-	14	21	-33,3	22	16	37,5	269	292	-7,9
weiblich .....	-	-	-	9	9	-	21	17	23,5	228	228	-
70 - 75 .....	8	5	X	50	50	-	44	35	25,7	652	678	-3,8
männlich .....	6	2	X	38	32	18,8	24	19	26,3	340	352	-3,4
weiblich .....	2	3	X	12	18	-33,3	20	16	25,0	312	326	-4,3
75 und mehr .....	19	17	11,8	123	106	16,0	106	80	32,5	1 118	1 091	2,5
männlich .....	10	10	-	72	69	4,3	43	37	16,2	530	529	0,2
weiblich .....	9	7	X	51	37	37,8	63	43	46,5	588	562	4,6
<b>Zusammen .....</b>	<b>66</b>	<b>51</b>	<b>29,4</b>	<b>680</b>	<b>662</b>	<b>2,7</b>	<b>780</b>	<b>639</b>	<b>22,1</b>	<b>11 482</b>	<b>11 794</b>	<b>-2,6</b>
männlich .....	<b>44</b>	<b>32</b>	<b>37,5</b>	<b>491</b>	<b>479</b>	<b>2,5</b>	<b>422</b>	<b>330</b>	<b>27,9</b>	<b>6 996</b>	<b>7 207</b>	<b>-2,9</b>
weiblich .....	<b>22</b>	<b>19</b>	<b>15,8</b>	<b>189</b>	<b>183</b>	<b>3,3</b>	<b>358</b>	<b>309</b>	<b>15,9</b>	<b>4 486</b>	<b>4 587</b>	<b>-2,2</b>
Ohne Angabe .....	-	-	-	-	-	-	-	-	-	-	-	-
<b>Insgesamt</b>	<b>66</b>	<b>51</b>	<b>29,4</b>	<b>680</b>	<b>662</b>	<b>2,7</b>	<b>780</b>	<b>639</b>	<b>22,1</b>	<b>11 482</b>	<b>11 794</b>	<b>-2,6</b>

# Bayern nach Altersgruppen und Geschlecht

Leichtverletzte						Verunglückte insgesamt						Im Alter von ... bis unter ... Jahren  Geschlecht
Dezember		Zu- bzw. Abnah- me (-)	Januar - Dezember		Zu- bzw. Abnah- me (-)	Dezember		Zu- bzw. Abnah- me (-)	Januar - Dezember		Zu- bzw. Abnah- me (-)	
2013	2012		2013	2012		2013	2012		2013	2012		
Anzahl		%	Anzahl		%	Anzahl		%	Anzahl		%	
230	181	27,1	3 713	3 902	-4,8	272	208	30,8	4 357	4 548	-4,2	..... unter 15
123	94	30,9	2 115	2 196	-3,7	146	105	39,0	2 492	2 582	-3,5	..... männlich
107	87	23,0	1 598	1 706	-6,3	126	103	22,3	1 865	1 966	-5,1	..... weiblich
184	156	17,9	3 023	3 068	-1,5	214	173	23,7	3 691	3 735	-1,2	..... 15 - 18
96	80	20,0	1 789	1 794	-0,3	110	89	23,6	2 243	2 247	-0,2	..... männlich
88	76	15,8	1 234	1 274	-3,1	104	84	23,8	1 448	1 488	-2,7	..... weiblich
451	478	-5,6	5 576	6 078	-8,3	514	547	-6,0	6 599	7 227	-8,7	..... 18 - 21
204	218	-6,4	2 826	3 139	-10,0	245	257	-4,7	3 448	3 873	-11,0	..... männlich
247	260	-5,0	2 750	2 939	-6,4	269	290	-7,2	3 151	3 354	-6,1	..... weiblich
489	457	7,0	5 897	5 960	-1,1	569	521	9,2	6 886	6 963	-1,1	..... 21 - 25
222	220	0,9	2 970	3 042	-2,4	263	256	2,7	3 613	3 681	-1,8	..... männlich
267	237	12,7	2 927	2 918	0,3	306	265	15,5	3 273	3 282	-0,3	..... weiblich
409	398	2,8	5 500	5 345	2,9	468	446	4,9	6 339	6 166	2,8	..... 25 - 30
194	187	3,7	2 882	2 772	4,0	235	210	11,9	3 440	3 309	4,0	..... männlich
215	211	1,9	2 618	2 573	1,7	233	236	-1,3	2 899	2 857	1,5	..... weiblich
380	333	14,1	4 503	4 429	1,7	435	372	16,9	5 158	5 093	1,3	..... 30 - 35
179	161	11,2	2 422	2 387	1,5	214	183	16,9	2 865	2 818	1,7	..... männlich
201	172	16,9	2 081	2 042	1,9	221	189	16,9	2 293	2 275	0,8	..... weiblich
292	293	-0,3	3 795	3 833	-1,0	332	318	4,4	4 371	4 452	-1,8	..... 35 - 40
143	151	-5,3	2 020	2 168	-6,8	166	163	1,8	2 387	2 570	-7,1	..... männlich
149	142	4,9	1 775	1 665	6,6	166	155	7,1	1 984	1 882	5,4	..... weiblich
313	316	-0,9	4 331	4 592	-5,7	338	363	-6,9	5 047	5 406	-6,6	..... 40 - 45
154	167	-7,8	2 309	2 521	-8,4	170	196	-13,3	2 767	3 070	-9,9	..... männlich
159	149	6,7	2 022	2 071	-2,4	168	167	0,6	2 280	2 336	-2,4	..... weiblich
365	368	-0,8	4 993	4 905	1,8	424	421	0,7	6 017	5 965	0,9	..... 45 - 50
169	189	-10,6	2 723	2 730	-0,3	204	214	-4,7	3 417	3 408	0,3	..... männlich
196	179	9,5	2 270	2 175	4,4	220	207	6,3	2 600	2 557	1,7	..... weiblich
331	299	10,7	4 392	4 195	4,7	405	351	15,4	5 407	5 240	3,2	..... 50 - 55
167	162	3,1	2 411	2 354	2,4	205	191	7,3	3 067	3 018	1,6	..... männlich
164	137	19,7	1 981	1 841	7,6	200	160	25,0	2 340	2 222	5,3	..... weiblich
256	217	18,0	3 186	3 077	3,5	312	261	19,5	4 036	3 892	3,7	..... 55 - 60
123	115	7,0	1 735	1 743	-0,5	152	141	7,8	2 266	2 254	0,5	..... männlich
133	102	30,4	1 451	1 334	8,8	160	120	33,3	1 770	1 638	8,1	..... weiblich
187	133	40,6	2 359	2 307	2,3	229	167	37,1	3 059	2 985	2,5	..... 60 - 65
101	68	48,5	1 305	1 268	2,9	125	84	48,8	1 726	1 675	3,0	..... männlich
86	65	32,3	1 054	1 039	1,4	104	83	25,3	1 333	1 310	1,8	..... weiblich
112	120	-6,7	1 658	1 697	-2,3	156	154	1,3	2 178	2 247	-3,1	..... 65 - 70
57	65	-12,3	909	894	1,7	80	82	-2,4	1 192	1 207	-1,2	..... männlich
55	55	-	749	803	-6,7	76	72	5,6	986	1 040	-5,2	..... weiblich
121	99	22,2	1 818	1 845	-1,5	173	139	24,5	2 520	2 573	-2,1	..... 70 - 75
68	47	44,7	949	988	-3,9	98	68	44,1	1 327	1 372	-3,3	..... männlich
53	52	1,9	869	857	1,4	75	71	5,6	1 193	1 201	-0,7	..... weiblich
190	158	20,3	2 515	2 412	4,3	315	255	23,5	3 756	3 609	4,1	..... 75 und mehr
95	86	10,5	1 322	1 214	8,9	148	133	11,3	1 924	1 812	6,2	..... männlich
95	72	31,9	1 193	1 198	-0,4	167	122	36,9	1 832	1 797	1,9	..... weiblich
4 310	4 006	7,6	57 259	57 645	-0,7	5 156	4 696	9,8	69 421	70 101	-1,0	..... Zusammen
2 095	2 010	4,2	30 687	31 210	-1,7	2 561	2 372	8,0	38 174	38 896	-1,9	..... männlich
2 215	1 996	11,0	26 572	26 435	0,5	2 595	2 324	11,7	31 247	31 205	0,1	..... weiblich
2	2	-	36	42	-14,3	2	2	-	36	42	-14,3	..... Ohne Angabe
4 312	4 008	7,6	57 295	57 687	-0,7	5 158	4 698	9,8	69 457	70 143	-1,0	Insgesamt